

# Dell™ XPS™ L701X - priročnik za servisiranje

[Preden začnete](#)

[Baterija](#)

[Pokrov modula](#)

[Pomnilniški moduli](#)

[Brezžična kartica Mini Card](#)

[Trdi disk](#)

[Optični pogon](#)

[Sklop naslona za dlani](#)

[Tipkovnica](#)

[Plošča Power-Button](#)

[Gumbna baterija](#)

[Notranja kartica z brezžično tehnologijo Bluetooth®](#)

[Zaslon](#)

[Modul kamere](#)

[Zgornji pokrov](#)

[Globokotonec](#)

[Prikliuček napajalnika na izmenični tok](#)

[Ventilator](#)

[Hladilno telo](#)

[Modul procesoria](#)

[Plošča V/I](#)

[Prikliuček za TV anteno](#)

[Plošča USB](#)

[Sistemska plošča](#)

[Zvočniki](#)

[Posodobitev BIOS-a](#)

## Opombe in opozorila



**OPOMBA:** OPOMBA označuje pomembne informacije, ki pripomorejo k čim bolj učinkoviti uporabi računalnika.



**POZOR:** POZOR označuje možnost poškodb strojne opreme ali izgube podatkov, če ne upoštevate navodil.



**OPOZORILO:** OPOZORILO označuje možnost poškodb lastnine, osebnih poškodb ali smrti.

Informacije v tem dokumentu se lahko spremenijo brez predhodnega obvestila.

© 2010 Dell Inc. Vse pravice pridržane.

Blagovne znamke, uporabljene v tem besedilu: Dell™, logotip Dell in XPS™ so blagovne znamke podjetja Dell Inc.; Microsoft®, Windows® in logotip gumba Start v sistemu Windows 7 so blagovne znamke ali registrirane blagovne znamke družbe Microsoft v ZDA in/ali drugih državah; Bluetooth® je registrirana blagovna znamka, ki je v lasti Bluetooth SIG, Inc. in jo Dell Inc. uporablja z dovoljenjem.

Vsakršno razmnoževanje tega gradiva brez pisnega dovoljenja družbe Dell Inc. je strogo prepovedano.

oktober 2010 Rev. A00

Regulatorni model: serija P09E    Regulatorna vrsta: P09E001

[Nazaj na vsebino](#)

## Priključek za TV anteno

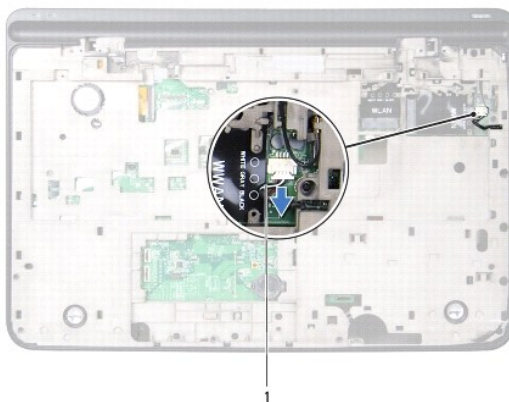
Dell™ XPS™ L701X – priročnik za servisiranje

- [Odstranjevanje priključka za TV anteno](#)
- [Ponovna namestitvev priključka za TV anteno](#)

- ⚠ OPOZORILO:** Preden pričnete z delom v notranjosti računalnika, preberite varnostne informacije, ki so priložene računalniku. Za dodatne informacije o varni uporabi glejte spletno stran Normativna skladnost s predpisi na [www.dell.com/regulatory\\_compliance](http://www.dell.com/regulatory_compliance).
- ⚠ POZOR:** Popravila računalnika lahko izvaja le pooblaščen serviser. Garancija ne pokriva **škode zaradi servisiranja, ki ga Dell™ ni odobril**.
- ⚠ POZOR:** Če želite preprečiti elektrostatično razelektritev, uporabite trak za ozemljitev ali se večkrat dotaknite nepobarvane kovinske površine (npr. priključka na računalniku).
- ⚠ POZOR:** Če želite preprečiti poškodbe systemske plošče, odstranite glavno baterijo (glejte [Odstranjevanje akumulatorja](#)), preden začnete z deli v notranjosti računalnika.

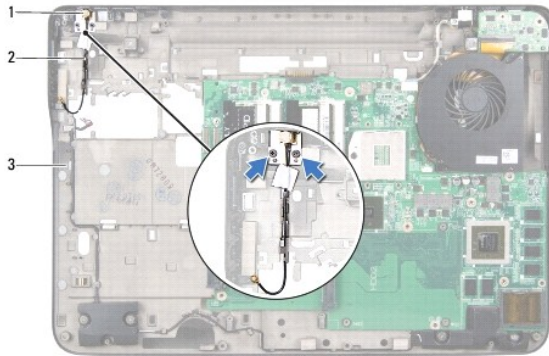
## Odstranjevanje priključka za TV anteno

1. Sledite navodilom v [Preden začnete](#).
2. Odstranite baterijo (glejte [Odstranjevanje akumulatorja](#)).
3. Odstranite pokrov modula (glejte [Odstranitev pokrova modula](#)).
4. Odstranite pomnilniške module (glejte [Odstranjevanje pomnilniškega\(-ih\) modula\(-ov\)](#)).
5. Sledite navodilom v [Korak 5](#) v [Odstranjevanje trdega diska](#).
6. Odstranite optični pogon (glejte [Odstranjevanje optičnega pogona](#)).
7. Odstranite sklop naslona za dlani (glejte [Odstranjevanje sklopa naslona za dlani](#)).
8. Odstranite tipkovnico (glejte [Odstranjevanje tipkovnice](#)).
9. Odstranite sklop zaslona (glejte [Odstranjevanje sklopa zaslona](#)).
10. Odstranite kartice Mini-Card (glejte [Odstranjevanje kartic Mini-Card](#)).
11. Odstranite kartico bluetooth (glejte [Odstranjevanje kartice Bluetooth](#)).
12. Sledite navodilom od [Korak 13](#) do [Korak 18](#) v [Odstranjevanje zgornjega pokrova](#).
13. Kabel za zvočnike odklopite iz priključka na plošči V/I.



1	Kabel za zvočnike
---	-------------------

- Sklop zgornjega pokrova obrnite na glavo.
- Odstranite ploščo V/I (glejte [Odstranjevanje plošče V/I](#)).
- Zapišite si kabelsko napeljavo za TV anteno in kable odstranite iz vodil.
- Odstranite dva vijaka, s katerima je priključek TV antene pritrjen na zgornji pokrov.
- Previdno sprostite priključek TV antene iz reže na zgornjem pokrovu in ga dvignite z zgornjega pokrova.



1	Priključek TV antene	2	Priključni kabel za TV anteno
3	Zgornji pokrov		

## Ponovna namestitvev priključka za TV anteno

- Sledite navodilom v [Preden začnete](#).
- Priključek TV antene poravnajte z režo na zgornjem pokrovu in ga postavite na zgornji pokrov.
- Ponovno namestite dva vijaka, s katerima je priključek TV antene pritrjen na zgornji pokrov.
- Priključni kabel za TV anteno speljite skozi vodila.
- Ponovno namestite ploščo V/I (glejte [Ponovna namestitvev plošče V/I](#)).
- Kabel za zvočnike priklopite na priključek na plošči V/I.
- Sledite navodilom od [Korak 11](#) do [Korak 15](#) v [Ponovna namestitvev zgornjega pokrova](#).
- Ponovno namestite kartico bluetooth (glejte [Ponovna namestitvev kartice Bluetooth](#)).
- Ponovno namestite kartico Mini-Card (glejte [Ponovna namestitvev kartic Mini-Card](#)).
- Ponovno namestite sklop zaslona (glejte [Ponovna namestitvev sklopa zaslona](#)).
- Ponovno namestite tipkovnico (glejte [Ponovna namestitvev tipkovnice](#)).
- Ponovno namestite sklop naslona za dlani (glejte [Ponovna namestitvev sklopa naslona za dlani](#)).
- Ponovno namestite optični pogon (glejte [Ponovna namestitvev optičnega pogona](#)).
- Sledite navodilom v [Korak 5](#) v [Ponovna namestitvev trdega diska](#).
- Ponovno namestite pomnilniške module (glejte [Ponovna namestitvev pomnilniškega\(-ih\) modula\(-ov\)](#)).

16. Ponovno namestite pokrov modula (glejte [Ponovna namestitev pokrova modula](#)).

17. Ponovno namestite baterijo (glejte [Ponovna namestitev baterije](#)).

 **POZOR:** Preden vklopite računalnik, namestite vse vijake in se prepričajte, da v notranjosti računalnika niso ostali odvečni vijaki. Če tega ne storite, lahko poškodujete računalnik.

---

[Nazaj na vsebino](#)

[Nazaj na vsebino](#)

## Baterija

Dell™ XPS™ L701X – priročnik za servisiranje

- [Odstranjevanje akumulatorja](#)
- [Ponovna namestitvev baterije](#)

**⚠ OPOZORILO:** Preden pričnete z delom v notranjosti računalnika, preberite varnostne informacije, ki so priložene računalniku. Za dodatne informacije o varni uporabi glejte spletno stran Normativna skladnost s predpisi na [www.dell.com/regulatory\\_compliance](http://www.dell.com/regulatory_compliance).

**⚠ POZOR:** Popravila računalnika lahko izvaja le pooblaščen serviser. Garancija ne pokriva **škode zaradi servisiranja, ki ga Dell™ ni odobril**.

**⚠ POZOR:** Če želite preprečiti elektrostatično razelektritev, uporabite trak za ozemljitev ali se večkrat dotaknite nepobarvane kovinske površine (npr. priključka na računalniku).

**⚠ POZOR:** Uporabljajte samo baterijo, ki je zasnovan a za ta računalnik Dell, da ne poškodujete računalnika. Ne uporabljajte baterij, ki so namenjene drugim Dellovim računalnikom.

## Odstranjevanje akumulatorja

1. Sledite navodilom v [Preden začnete](#).
2. Obrnite računalnik.
3. Premaknite zapah za izpust baterije na strani.
4. Baterijo dvignite pod kotom in jo odstranite iz ležišča za baterijo.



1	Baterija	2	Gumb za sprostitvev baterije
---	----------	---	------------------------------

## Ponovna namestitvev baterije

**⚠ POZOR:** Uporabljajte samo baterijo, ki je zasnovan a za ta računalnik Dell, da ne poškodujete računalnika.

1. Sledite navodilom v [Preden začnete](#).
2. Jezičke na bateriji poravnajte z režami na ležišču baterije ter pritisnite baterijo navzdol, da se zaskoči na njeno mesto.

[Nazaj na vsebino](#)

[Nazaj na vsebino](#)

## Preden začnete

Dell™ XPS™ L701X – priročnik za servisiranje

- [Priporočena orodja](#)
- [Izklop računalnika](#)
- [Preden začnete z delom znotraj računalnika](#)

Ta navodila za uporabo vključujejo postopke za odstranitev in ponovno namestitve komponent v računalnik. Če ni označeno drugače, postopki predpostavljajo, da veljata naslednja pogoja:

1. da ste opravili korake v [Izklop računalnika](#) in [Preden začnete z delom znotraj računalnika](#).
1. da ste prebrali varnostna navodila, priložena vašemu računalniku.
1. Komponento lahko zamenjate ali — če ste jo kupili posebej — namestite z izvršitvijo postopka odstranitve v obratnem vrstnem redu.

---


## Priporočena orodja


Za postopke, navedene v tem dokumentu, boste verjetno potrebovali naslednja orodja:

1. majhen ploščat izvijač
1. križni izvijač
1. plastično pero
1. program za posodobitev BIOS, ki je na voljo na spletnem mestu [support.dell.com](http://support.dell.com)

---

## Izklop računalnika







 **POZOR:** Preden izklopite računalnik, shranite in zaprite vse odprte datoteke ter zaprite vse odprte programe, da preprečite izgubo podatkov.

1. Shranite in zaprite vse odprte datoteke in zaprite vse odprte programe.
2. Če želite ugasniti operacijski sistem, kliknite **Start**  in nato **Shut Down** (Zaustavitev sistema).
3. Preverite, ali je računalnik izklopljen. Če se računalnik samodejno ni izklopil pri izklopu operacijskega sistema, pritisnite in zadržite gumb za vklop, dokler se računalnik ne izklopi.

---

## Preden začnete z delom znotraj računalnika

Upoštevajte ta varnostna navodila, da zaščitite računalnik pred poškodbami in zagotovite lastno varnost.

-  **OPOZORILO:** Predno pričnete z delom v notranjosti računalnika, preberite varnostne informacije, ki so priložene računalniku. Za dodatne informacije o varni uporabi glejte spletno stran Normativna skladnost s predpisi na [www.dell.com/regulatory\\_compliance](http://www.dell.com/regulatory_compliance).
-  **POZOR:** Če želite preprečiti elektrostatično razelektritev, uporabite trak za ozemljitev ali se večkrat dotaknite nepobarvane kovinske površine (npr. priključka na računalniku).
-  **POZOR:** Previdno ravnejte s komponentami in karticami. Ne dotikajte se delov ali stikov na kartici. Kartico prijemajte samo na robovih ali za kovinski nosilec. Komponente, kot je procesor, držite na robovih in ne za nožice.
-  **POZOR:** Popravila računalnika lahko izvaja le pooblaščen serviser. Garancija ne pokriva **škoda zaradi servisiranja, ki ga Dell™ ni odobril**.
-  **POZOR:** Ko iztaknete kabel, ne vlecite kabla samega, temveč priključek na njem ali pritrdilno zanko. Nekateri kabli imajo priključek z zaklopnimi jezički; če izklapljate takšen kabel, pritisnite zaklopne jezičke, preden izklopite kabel. Ko izvlečete priključek, poskrbite, da bo poravnana, da se njegovi stiki ne zvijejo. Tudi pred priključitvijo kabla preverite, ali sta oba priključka pravilno obrnjena in poravnana.
-  **POZOR:** Preden začnete z delom znotraj računalnika, izvedite naslednje korake, da se izognete poškodbam računalnika.
  1. Delovna površina mora biti ravna in čista, da s tem preprečite nastanek prask na pokrovu.
  2. Izklopite računalnik (glejte [Izklop računalnika](#)) in vse nanj priključene naprave.

△ **POZOR:** Če želite izklopiti omrežni kabel, najprej odklopite kabel iz računalnika in nato iz omrežne naprave.

3. Izklopite vse telefonske ali omrežne kable iz računalnika.
4. Pritisnite in izvzrite vse nameščene kartice iz bralnika pomnilniških kartic.
5. Odklopite računalnik in vse priključene naprave iz električnih vtičnic.
6. Vse priključene naprave izklopite iz računalnika.

△ **POZOR:** Če želite preprečiti poškodbe sistemske plošče, odstranite glavno baterijo (glejte [Odstranjevanje akumulatorja](#)), preden začnete z deli v notranjosti računalnika.

7. Odstranite baterijo (glejte [Odstranjevanje akumulatorja](#)).
8. Računalnik obrnite z zgornjo stranjo navzdol, odprite zaslon in pritisnite gumb za vklop, da vzpostavite delovanje sistemske plošče.

△ **POZOR:** Predno se dotaknete česar koli znotraj računalnika, se ozemljite tako, da se dotaknete nebarvane kovinske površine, kot je kovina na zadnji strani računalnika. Med delom se občasno dotaknite nepobarvane kovinske površine, da sprostite statično elektriko, ki lahko poškoduje notranje komponente.

---

[Nazaj na vsebino](#)


[Nazaj na vsebino](#)

## Posodobitev BIOS-a

**Dell™ XPS™ L701X – priročnik za servisiranje**

Če je na voljo posodobitev ali če menjate sistemsko ploščo, je po potrebi potrebno BIOS posodobiti. Za posodobitev BIOS-a:

1. Vključite računalnik.
2. Pojdite na [support.dell.com/support/downloads](https://support.dell.com/support/downloads).
3. Poiščite posodobitveno datoteko BIOS-a za svoj računalnik:

 **OPOMBA:** Servisna oznaka za računalnik se nahaja na nalepki na spodnji strani računalnika.

Če imate servisno oznako za računalnik:

- a. Kliknite **Enter a Tag** (Vnesi oznako).
- b. Vnesite servisno oznako svojega računalnika v polje **Enter a service tag** (Vnesi servisno oznako), kliknite **Go** (Pojdi) in nadaljujte z [Korak 4](#).

Če nimate oznake za storitve za računalnik:

- a. Kliknite **Select Model** (Izberi model).
- b. Izberite tip izdelka v seznamu **Select Your Product Family** (Izberi družino izdelka).
- c. Izberite blagovno znamko izdelka v seznamu **Select Your Product Line** (Izberi vrsto izdelka).
- d. Izberite številko modela izdelka v seznamu **Select Your Product Model** (Izberi model izdelka).

 **OPOMBA:** Če ste izbrali drugačen model in želite začeti ponovno, kliknite **Start Over** (Začni znova) na zgornji desni strani menija.

- e. Kliknite **Confirm** (Potrdi).

4. Na zaslonu se prikaže seznam rezultatov. Kliknite **BIOS**.
5. Kliknite **Download Now** (Prenesi sedaj) za prenos najnovejše datoteke BIOS.  
Prikaže se okno **File Download** (Prenos datoteke).
6. Kliknite **Save** (Shrani), da shranite datoteko na namizje. Datoteka se shrani na namizje.
7. Kliknite **Close** (Zapri), če se prikaže okno **Download Complete** (Prenos je končan).  
Ikona datoteke je na namizju in se imenuje enako kot prenesena datoteka za posodobitev BIOS-a.
8. Dvokliknite ikono datoteke na namizju in sledite navodilom na zaslonu.

---

[Nazaj na vsebino](#)



[Nazaj na vsebino](#)

## Notranja kartica z brezžično tehnologijo Bluetooth®

Dell™ XPS™ L701X – priročnik za servisiranje

- [Odstranjevanje kartice Bluetooth](#)
- [Ponovna namestitvev kartice Bluetooth](#)

- ⚠ **OPOZORILO:** Preden pričnete z delom v notranjosti računalnika, preberite varnostne informacije, ki so priložene računalniku. Za dodatne informacije o varni uporabi glejte spletno stran Normativna skladnost s predpisi na [www.dell.com/regulatory\\_compliance](http://www.dell.com/regulatory_compliance).
- ⚠ **POZOR:** Popravila računalnika lahko izvaja le pooblaščen serviser. Garancija ne pokriva **škode zaradi servisiranja, ki ga Dell™ ni odobril**.
- ⚠ **POZOR:** Če želite preprečiti elektrostatično razelektritev, uporabite trak za ozemljitev ali se večkrat dotaknite nepobarvane kovinske površine (npr. priključka na računalniku).
- ⚠ **POZOR:** Če želite preprečiti poškodbe sistemske plošče, odstranite glavno baterijo (glejte [Odstranjevanje akumulatorja](#)), preden začnete z deli v notranjosti računalnika.

### Odstranjevanje kartice Bluetooth

1. Sledite navodilom v [Preden začnete](#).
2. Odstranite baterijo (glejte [Odstranjevanje akumulatorja](#)).
3. Odstranite pokrov modula (glejte [Odstranitev pokrova modula](#)).
4. Odstranite pomnilniške module (glejte [Odstranjevanje pomnilniškega\(-ih\) modula\(-ov\)](#)).
5. Sledite navodilom v [Korak 5](#) v [Odstranjevanje trdega diska](#).
6. Odstranite optični pogon (glejte [Odstranjevanje optičnega pogona](#)).
7. Odstranite sklop naslona za dlani (glejte [Odstranjevanje sklopa naslona za dlani](#)).
8. Odklopite kabel kartice Bluetooth iz priključka sistemske plošče.
9. Kartico Bluetooth skupaj s kablom dvignite z osnovne plošče računalnika.



1	Kabel kartice Bluetooth	2	Kartica Bluetooth
---	-------------------------	---	-------------------

### Ponovna namestitvev kartice Bluetooth

1. Sledite navodilom v [Preden začnete](#).
2. Kartico Bluetooth potisnite v režo na osnovni plošči računalnika in so zavarujte na njeno mesto.

3. Priklopite kabel kartice Bluetooth v priključek sistemske plošče.
4. Ponovno namestite sklop naslona za dlani (glejte [Ponovna namestitev sklopa naslona za dlani](#)).
5. Ponovno namestite optični pogon (glejte [Ponovna namestitev optičnega pogona](#)).
6. Sledite navodilom v [Korak 5](#) v [Ponovna namestitev trdega diska](#).
7. Ponovno namestite pomnilniške module (glejte [Ponovna namestitev pomnilniškega\(-ih\) modula\(-ov\)](#)).
8. Ponovno namestite pokrov modula (glejte [Ponovna namestitev pokrova modula](#)).
9. Ponovno namestite baterijo (glejte [Ponovna namestitev baterije](#)).

 **POZOR:** Preden vklopite računalnik, namestite vse vijake in se prepričajte, da v notranjosti računalnika niso ostali odvečni vijaki. Če tega ne storite, lahko poškodujete računalnik.

---

[Nazaj na vsebino](#)

[Nazaj na vsebino](#)

## Modul kamere

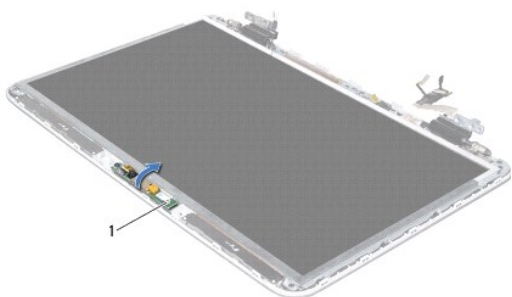
Dell™ XPS™ L701X – priročnik za servisiranje

- [Odstranjevanje modula kamere](#)
- [Ponovna namestitvev modula kamere](#)

- ⚠ OPOZORILO:** Preden pričnete z delom v notranjosti računalnika, preberite varnostne informacije, ki so priložene računalniku. Za dodatne informacije o varni uporabi glejte spletno stran Normativna skladnost s predpisi na [www.dell.com/regulatory\\_compliance](http://www.dell.com/regulatory_compliance).
- ⚠ POZOR:** Popravila računalnika lahko izvaja le pooblaščen serviser. Garancija ne pokriva **škode zaradi servisiranja, ki ga Dell™ ni odobril**.
- ⚠ POZOR:** Če želite preprečiti elektrostatično razelektritev, uporabite trak za ozemljitev ali se večkrat dotaknite nepobarvane kovinske površine (npr. priključka na računalniku).
- ⚠ POZOR:** Če želite preprečiti poškodbe sistemske plošče, odstranite glavno baterijo (glejte [Odstranjevanje akumulatorja](#)), preden začnete z deli v notranjosti računalnika.

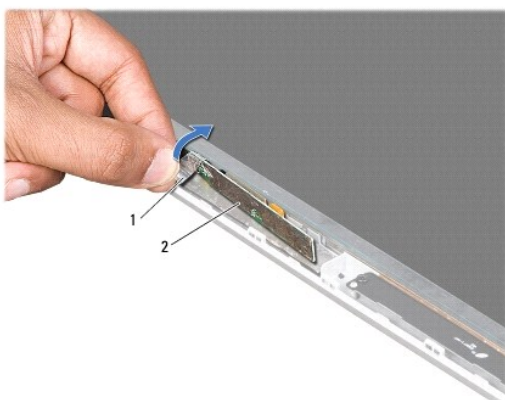
### Odstranjevanje modula kamere

1. Sledite navodilom v [Preden začnete](#).
2. Odstranite baterijo (glejte [Odstranjevanje akumulatorja](#)).
3. Odstranite pokrov modula (glejte [Odstranitev pokrova modula](#)).
4. Odstranite pomnilniške module (glejte [Odstranjevanje pomnilniškega\(-ih\) modula\(-ov\)](#)).
5. Sledite navodilom v [Korak 5](#) v [Odstranjevanje trdega diska](#).
6. Odstranite optični pogon (glejte [Odstranjevanje optičnega pogona](#)).
7. Odstranite sklop naslona za dlani (glejte [Odstranjevanje sklopa naslona za dlani](#)).
8. Odstranite tipkovnico (glejte [Odstranjevanje tipkovnice](#)).
9. Odstranite sklop zaslona (glejte [Odstranjevanje sklopa zaslona](#)).
10. Odstranite okvir zaslona (glejte [Odstranitev okvira zaslona](#)).
11. Modul kamere previdno dvignite s hrbtnega pokrova zaslona.



1	Modul kamere
---	--------------

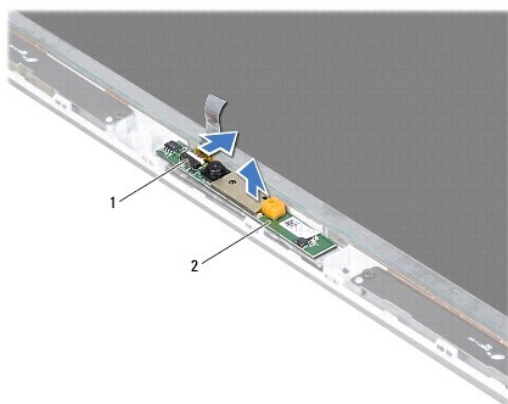
12. Nežno odlepite trak, s katerim je kabel kamere pritrjen na modul kamere.



1	Trak	2	Modul kamere
---	------	---	--------------

13. Povlecite jeziček, da odklopite kabel kamere iz priključka na modulu kamere.

14. Modul kamere dvignite s hrbtnega pokrova zaslona.



1	Priključek kabla kamere	2	Modul kamere
---	-------------------------	---	--------------

## Ponovna namestitvev modula kamere

1. Sledite navodilom v [Preden začnete](#).
2. Kabel kamere priključite na priključek na modulu kamere.
3. Prilepite trak, s katerim kabel kamere pritrdite na modul kamere.
4. Modul kamere na hrbtni pokrov zaslona namestite s pomočjo izravnalne linije.
5. Ponovno namestite okvir zaslona (glejte [Namestitvev okvira zaslona](#)).
6. Ponovno namestite sklop zaslona (glejte [Ponovna namestitvev sklopa zaslona](#)).
7. Ponovno namestite tipkovnico (glejte [Ponovna namestitvev tipkovnice](#)).
8. Ponovno namestite sklop naslona za dlani (glejte [Ponovna namestitvev sklopa naslona za dlani](#)).

9. Ponovno namestite optični pogon (glejte [Ponovna namestitev optičnega pogona](#)).
10. Sledite navodilom v [Korak 5](#) v [Ponovna namestitev trdega diska](#).
11. Ponovno namestite pomnilniške module (glejte [Ponovna namestitev pomnilniškega\(-ih\) modula\(-ov\)](#)).
12. Ponovno namestite pokrov modula (glejte [Ponovna namestitev pokrova modula](#)).
13. Ponovno namestite baterijo (glejte [Ponovna namestitev baterije](#)).

 **POZOR:** Preden vklopite računalnik, namestite vse vijake in se prepričajte, da v notranjosti računalnika niso ostali odvečni vijaki. Če tega ne storite, lahko poškodujete računalnik.

---

[Nazaj na vsebino](#)

[Nazaj na vsebino](#)

## Gumbna baterija

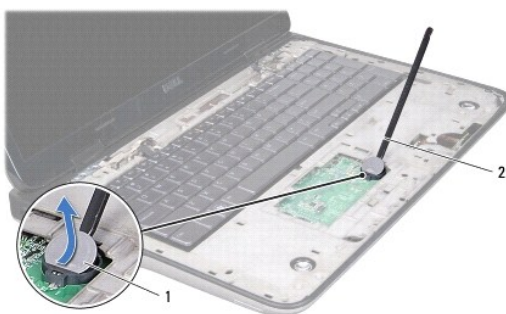
Dell™ XPS™ L701X – priročnik za servisiranje

- [Odstranjevanje gumbne baterije](#)
- [Ponovna namestitvev gumbne baterije](#)

- ⚠ OPOZORILO:** Preden pričnete z delom v notranjosti računalnika, preberite varnostne informacije, ki so priložene računalniku. Za dodatne informacije o varni uporabi glejte spletno stran Normativna skladnost s predpisi na [www.dell.com/regulatory\\_compliance](http://www.dell.com/regulatory_compliance).
- ⚠ POZOR:** Popravila računalnika lahko izvaja le pooblaščen serviser. Garancija ne pokriva **škode zaradi servisiranja, ki ga Dell™ ni odobril**.
- ⚠ POZOR:** Če želite preprečiti elektrostatično razelektritev, uporabite trak za ozemljitev ali se večkrat dotaknite nepobarvane kovinske površine (npr. priključka na računalniku).
- ⚠ POZOR:** Če želite preprečiti poškodbe sistemske plošče, odstranite glavno baterijo (glejte [Odstranjevanje akumulatorja](#)), preden začnete z deli v notranjosti računalnika.

### Odstranjevanje gumbne baterije

1. Sledite navodilom v [Preden začnete](#).
2. Odstranite baterijo (glejte [Odstranjevanje akumulatorja](#)).
3. Odstranite pokrov modula (glejte [Odstranitev pokrova modula](#)).
4. Odstranite pomnilniške module (glejte [Odstranjevanje pomnilniškega\(-ih\) modula\(-ov\)](#)).
5. Sledite navodilom v [Korak 5](#) v [Odstranjevanje trdega diska](#).
6. Odstranite optični pogon (glejte [Odstranjevanje optičnega pogona](#)).
7. Odstranite sklop naslona za dlani (glejte [Odstranjevanje sklopa naslona za dlani](#)).
8. S plastičnim peresom gumbno baterijo nežno potisnite iz reže na sistemski plošči.




1	Gumbna baterija	2	Plastično pero
---	-----------------	---	----------------

### Ponovna namestitvev gumbne baterije

1. Sledite navodilom v [Preden začnete](#).
2. Gumbno baterijo s pozitivno stranjo navzdol vstavite v režo na sistemski plošči.
3. Ponovno namestite sklop naslona za dlani (glejte [Ponovna namestitvev sklopa naslona za dlani](#)).
4. Ponovno namestite optični pogon (glejte [Ponovna namestitvev optičnega pogona](#)).

5. Sledite navodilom v [Korak 5](#) v [Ponovna namestitvev trdega diska](#).
6. Ponovno namestite pomnilniške module (glejte [Ponovna namestitvev pomnilniškega\(-ih\) modula\(-ov\)](#)).
7. Ponovno namestite pokrov modula (glejte [Ponovna namestitvev pokrova modula](#)).
8. Ponovno namestite baterijo (glejte [Ponovna namestitvev baterije](#)).

 **POZOR:** Preden vklopite računalnik, namestite vse vijake in se prepričajte, da v notranjosti računalnika niso ostali odvečni vijaki. Če tega ne storite, lahko poškodujete računalnik.

---





[Nazaj na vsebino](#)

[Nazaj na vsebino](#)

## Plošča USB

Dell™ XPS™ L701X – priročnik za servisiranje

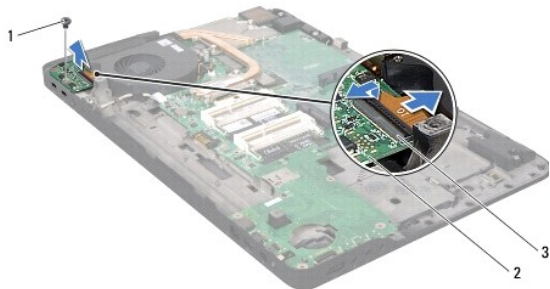
- [Odstranjevanje plošče USB](#)
- [Ponovna namestitvev plošče USB](#)

-  **OPOZORILO:** Preden pričnete z delom v notranjosti računalnika, preberite varnostne informacije, ki so priložene računalniku. Za dodatne informacije o varni uporabi glejte spletno stran Normativna skladnost s predpisi na [www.dell.com/regulatory\\_compliance](http://www.dell.com/regulatory_compliance).
-  **POZOR:** Popravila računalnika lahko izvaja le pooblaščen serviser. Garancija ne pokriva **škode zaradi servisiranja, ki ga Dell™ ni odobril**.
-  **POZOR:** Če želite preprečiti elektrostatično razelektritev, uporabite trak za ozemljitev ali se večkrat dotaknite nepobarvane kovinske površine (npr. priključka na računalniku).
-  **POZOR:** Če želite preprečiti poškodbe systemske plošče, odstranite glavno baterijo (glejte [Odstranjevanje akumulatorja](#)), preden začnete z deli v notranjosti računalnika.
- 

## Odstranjevanje plošče USB

1. Sledite navodilom v [Preden začnete](#).
2. Odstranite baterijo (glejte [Odstranjevanje akumulatorja](#)).
3. Odstranite pokrov modula (glejte [Odstranitev pokrova modula](#)).
4. Odstranite pomnilniške module (glejte [Odstranjevanje pomnilniškega\(-ih\) modula\(-ov\)](#)).
5. Sledite navodilom v [Korak 5](#) v [Odstranjevanje trdega diska](#).
6. Odstranite optični pogon (glejte [Odstranjevanje optičnega pogona](#)).
7. Odstranite sklop naslona za dlani (glejte [Odstranjevanje sklopa naslona za dlani](#)).
8. Odstranite tipkovnico (glejte [Odstranjevanje tipkovnice](#)).
9. Odstranite sklop zaslona (glejte [Odstranjevanje sklopa zaslona](#)).
10. Odstranite kartice Mini-Card (glejte [Odstranjevanje kartic Mini-Card](#)).
11. Odstranite kartico bluetooth (glejte [Odstranjevanje kartice Bluetooth](#)).
12. Sledite navodilom od [Korak 13](#) do [Korak 18](#) v [Odstranjevanje zgornjega pokrova](#).
13. Sklop zgornjega pokrova obrnite na glavo.
14. Dvignite priključni zapah in kabel plošče USB odklopite iz priključka na plošči USB.
15. Odstranite vijak, s katerim je plošča USB pritrjena na zgornji pokrov.
16. Previdno sprostite priključke na plošči USB iz rež na zgornjem pokrovu in ploščo USB dvignite z zgornjega pokrova.





1	Vijak	2	Plošča USB
3	Priključek za kabel plošče USB		

## Ponovna namestitev plošče USB

1. Sledite navodilom v [Preden začnete](#).
2. Priključke na plošči USB poravnajte z režami na zgornjem pokrovu in ploščo USB položite na zgornji pokrov.
3. Ponovno namestite vijak, s katerim je plošča USB pritrjena na zgornji pokrov.
4. Kabel plošče USB potisnite v priključek na plošči USB in pritisnite na priključni zapah, da zavarujete kabel.
5. Sledite navodilom od [Korak 11](#) do [Korak 15](#) v [Ponovna namestitev zgornjega pokrova](#).
6. Ponovno namestite kartico bluetooth (glejte [Ponovna namestitev kartice Bluetooth](#)).
7. Ponovno namestite kartico Mini-Card (glejte [Ponovna namestitev kartic Mini-Card](#)).
8. Ponovno namestite sklop zaslona (glejte [Ponovna namestitev sklopa zaslona](#)).
9. Ponovno namestite tipkovnico (glejte [Ponovna namestitev tipkovnice](#)).
10. Ponovno namestite sklop naslona za dlani (glejte [Ponovna namestitev sklopa naslona za dlani](#)).
11. Ponovno namestite optični pogon (glejte [Ponovna namestitev optičnega pogona](#)).
12. Sledite navodilom v [Korak 5](#) v [Ponovna namestitev trdega diska](#).
13. Ponovno namestite pomnilniške module (glejte [Ponovna namestitev pomnilniškega\(-ih\) modula\(-ov\)](#)).
14. Ponovno namestite pokrov modula (glejte [Ponovna namestitev pokrova modula](#)).
15. Ponovno namestite baterijo (glejte [Ponovna namestitev baterije](#)).

**⚠ POZOR:** Preden vklopite računalnik, namestite vse vijake in se prepričajte, da v notranjosti računalnika niso ostali odvečni vijaki. Če tega ne storite, lahko poškodujete računalnik.

[Nazaj na vsebino](#)

[Nazaj na vsebino](#)

## Priključek napajalnika na izmenični tok

Dell™ XPS™ L701X – priročnik za servisiranje

- [Odstranjevanje priključka napajalnika na izmenični tok](#)
- [Ponovna namestitvev priključka napajalnika na izmenični tok](#)

**⚠ OPOZORILO:** Preden pričnete z delom v notranjosti računalnika, preberite varnostne informacije, ki so priložene računalniku. Za dodatne informacije o varni uporabi glejte spletno stran Normativna skladnost s predpisi na [www.dell.com/regulatory\\_compliance](http://www.dell.com/regulatory_compliance).

**⚠ POZOR:** Popravila računalnika lahko izvaja le pooblaščen serviser. Garancija ne pokriva **škode zaradi servisiranja, ki ga Dell™ ni odobril**.

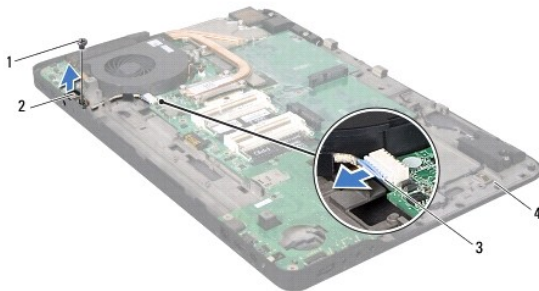
**⚠ POZOR:** Če želite preprečiti elektrostatično razelektritev, uporabite trak za ozemljitev ali se večkrat dotaknite nepobarvane kovinske površine (npr. priključka na računalniku).

**⚠ POZOR:** Če želite preprečiti poškodbe systemske plošče, odstranite glavno baterijo (glejte [Odstranjevanje akumulatorja](#)), preden začnete z deli v notranjosti računalnika.

---

## Odstranjevanje priključka napajalnika na izmenični tok

1. Sledite navodilom v [Preden začnete](#).
2. Odstranite baterijo (glejte [Odstranjevanje akumulatorja](#)).
3. Odstranite pokrov modula (glejte [Odstranitev pokrova modula](#)).
4. Odstranite pomnilniške module (glejte [Odstranjevanje pomnilniškega\(-ih\) modula\(-ov\)](#)).
5. Sledite navodilom v [Korak 5](#) v [Odstranjevanje trdega diska](#).
6. Odstranite optični pogon (glejte [Odstranjevanje optičnega pogona](#)).
7. Odstranite sklop naslona za dlani (glejte [Odstranjevanje sklopa naslona za dlani](#)).
8. Odstranite tipkovnico (glejte [Odstranjevanje tipkovnice](#)).
9. Odstranite sklop zaslona (glejte [Odstranjevanje sklopa zaslona](#)).
10. Odstranite kartice Mini-Card (glejte [Odstranjevanje kartic Mini-Card](#)).
11. Odstranite kartico bluetooth (glejte [Odstranjevanje kartice Bluetooth](#)).
12. Sledite navodilom od [Korak 13](#) do [Korak 18](#) v [Odstranjevanje zgornjega pokrova](#).
13. Sklop zgornjega pokrova obrnite na glavo.
14. Zapišite si kabelsko napeljavo napajalnika na izmenični tok in kabel odstranite iz vodil.
15. Odklopite priključni kabel napajalnika na izmenični tok iz priključka systemske plošče.
16. Odstranite vijak, s katerim je priključek napajalnika na izmenični tok pritrjen na zgornji pokrov.
17. Priključek napajalnika na izmenični tok dvignite z zgornjega pokrova.



1	Vijak	2	Priključek napajalnika na izmenični tok
3	Priključni kabel napajalnika na izmenični tok	4	Zgornji pokrov

## Ponovna namestitev priključka napajalnika na izmenični tok

1. Sledite navodilom v [Preden začnete](#).
2. Poravnajte odprtino za vijak na priključku napajalnika na izmenični tok z odprtino za vijak na zgornjem pokrovu.
3. Ponovno namestite vijak, s katerim je priključek napajalnika na izmenični tok pritrjen na zgornji pokrov.
4. Priključni kabel napajalnika na izmenični tok speljite skozi vodila.
5. Priključni kabel napajalnika na izmenični tok priklopite v priključek systemske plošče.
6. Sledite navodilom od [Korak 11](#) do [Korak 15](#) v [Ponovna namestitev zgornjega pokrova](#).
7. Ponovno namestite kartico bluetooth (glejte [Ponovna namestitev kartice Bluetooth](#)).
8. Ponovno namestite kartico Mini-Card (glejte [Ponovna namestitev kartic Mini-Card](#)).
9. Ponovno namestite sklop zaslona (glejte [Ponovna namestitev sklopa zaslona](#)).
10. Ponovno namestite tipkovnico (glejte [Ponovna namestitev tipkovnice](#)).
11. Ponovno namestite sklop naslona za dlani (glejte [Ponovna namestitev sklopa naslona za dlani](#)).
12. Ponovno namestite optični pogon (glejte [Ponovna namestitev optičnega pogona](#)).
13. Sledite navodilom v [Korak 5](#) v [Ponovna namestitev trdega diska](#).
14. Ponovno namestite pomnilniške module (glejte [Ponovna namestitev pomnilniškega\(-ih\) modula\(-ov\)](#)).
15. Ponovno namestite pokrov modula (glejte [Ponovna namestitev pokrova modula](#)).
16. Ponovno namestite baterijo (glejte [Ponovna namestitev baterije](#)).

**⚠ POZOR:** Preden vklopite računalnik, namestite vse vijake in se prepričajte, da v notranjosti računalnika niso ostali odvečni vijaki. Če tega ne storite, lahko poškodujete računalnik.

[Nazaj na vsebino](#)

[Nazaj na vsebino](#)

## Zaslon

Dell™ XPS™ L701X – priročnik za servisiranje

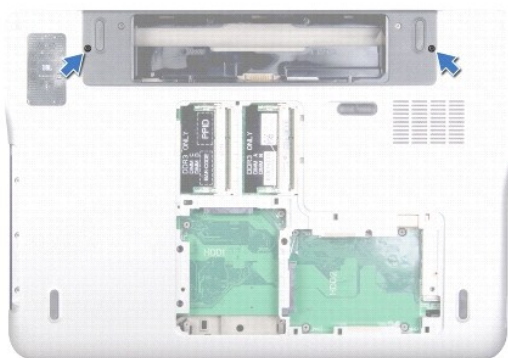
- [Sklop zaslona](#)
- [Okvir zaslona](#)
- [Plošča zaslona](#)
- [Kabel zaslona](#)
- [Nosilci zaslona](#)

- ⚠ OPOZORILO:** Preden pričnete z delom v notranjosti računalnika, preberite varnostne informacije, ki so priložene računalniku. Za dodatne informacije o varni uporabi glejte spletno stran Normativna skladnost s predpisi na [www.dell.com/regulatory\\_compliance](http://www.dell.com/regulatory_compliance).
- ⚠ POZOR:** Popravila računalnika lahko izvaja le pooblaščen serviser. Garancija ne pokriva **škode zaradi servisiranja, ki ga Dell™ ni odobril**.
- ⚠ POZOR:** Če želite preprečiti elektrostatično razelektritev, uporabite trak za ozemljitev ali se večkrat dotaknite nepobarvane kovinske površine (npr. priključka na računalniku).
- ⚠ POZOR:** Če želite preprečiti poškodbe sistemske plošče, odstranite glavno baterijo (glejte [Odstranjevanje akumulatorja](#)), preden začnete z deli v notranjosti računalnika.
- 

## Sklop zaslona

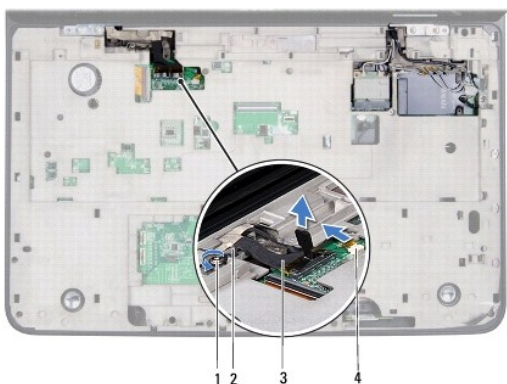
### Odstranjevanje sklopa zaslona

1. Sledite navodilom v [Preden začnete](#).
2. Odstranite baterijo (glejte [Odstranjevanje akumulatorja](#)).
3. Odstranite pokrov modula (glejte [Odstranitev pokrova modula](#)).
4. Odstranite pomnilniške module (glejte [Odstranjevanje pomnilniškega\(-ih\) modula\(-ov\)](#)).
5. Sledite navodilom v [Korak 5](#) v [Odstranjevanje trdega diska](#).
6. Odstranite vijaka, ki pritrjujeta sklop zaslona na pokrov osnovne plošče.



7. Odstranite optični pogon (glejte [Odstranjevanje optičnega pogona](#)).
  8. Odstranite sklop naslona za dlani (glejte [Odstranjevanje sklopa naslona za dlani](#)).
  9. Odklopite antenska kabla s kartice Mini-Card.
- ⚠ POZOR:** Pri odpiranju zaslona bodite izjemno previdni, da ne poškodujete sklopa zaslona.

10. Računalnik obrnite na glavo in čim bolj odprite zaslon.
11. Zabeležite si kabelsko napeljavo za anteno kartice Mini-Card in kable odstranite iz vodil.
12. Odstranite tipkovnico (glejte [Odstranjevanje tipkovnice](#)).
13. Povlecite jeziček, da odklopite kabel zaslona na dotik iz priključka sistemske plošče.
14. Odstranite vijak, s katerim je ozemljitveni kabel zaslona pritrjen na zgornji pokrov.
15. Povlecite jeziček, da odklopite kabel zaslona iz priključka sistemske plošče.
16. Zapišite si kabelsko napeljavo zaslona in kable odstranite iz vodil.



1	Vijak	2	Ozemljitveni kabel zaslona
3	Kabel zaslona	4	Priključek kabla zaslona na dotik

17. Odstranite štiri vijake, s katerimi je sklop zaslona pritrjen na zgornji pokrov.
18. Sklop zaslona dvignite z osnovne plošče računalnika.



1	Sklop zaslona	2	Vijaki (4)
3	Zgornji pokrov		

## Ponovna namestitvev sklopa zaslona

1. Sledite navodilom v [Preden začnete](#).
2. Sklop zaslona postavite na njegovo mesto in ponovno namestite štiri vijake, ki sklop zaslona pritrjujejo na zgornji pokrov.


3. Kabel zaslona speljite skozi vodila.
4. Kabel zaslona priključite na priključek sistemske plošče.
5. Ponovno namestite vijak, s katerim je ozemljitveni kabel zaslona pritrjen na zgornji pokrov.
6. Priklopite kabel zaslona na dotik v priključek sistemske plošče.
7. Kable za anteno kartice Mini-Card speljite skozi vodila.
8. Na kartico Mini-Card na računalniku priključite ustrezna antenska kabela (glejte [Ponovna namestitev kartic Mini-Card](#)).
9. Ponovno namestite tipkovnico (glejte [Ponovna namestitev tipkovnice](#)).
10. Ponovno namestite sklop naslona za dlani (glejte [Ponovna namestitev sklopa naslona za dlani](#)).
11. Ponovno namestite optični pogon (glejte [Ponovna namestitev optičnega pogona](#)).
12. Ponovno namestite vijaka, ki pritrjujeta sklop zaslona na pokrov osnovne plošče.
13. Sledite navodilom v [Korak 5](#) v [Ponovna namestitev trdega diska](#).
14. Ponovno namestite pomnilniške module (glejte [Ponovna namestitev pomnilniškega\(-ih\) modula\(-ov\)](#)).
15. Ponovno namestite pokrov modula (glejte [Ponovna namestitev pokrova modula](#)).
16. Ponovno namestite baterijo (glejte [Ponovna namestitev baterije](#)).

 **POZOR:** Preden vklopite računalnik, namestite vse vijake in se prepričajte, da v notranjosti računalnika niso ostali odvečni vijaki. Če tega ne storite, lahko poškodujete računalnik.

---

## Okvir zaslona

### Odstranitev okvira zaslona

 **POZOR:** Okvir zaslona je izjemno krhek. Pri odstranjevanju bodite pazljivi, da okvira ne poškodujete.

1. Sledite navodilom v [Preden začnete](#).
2. Odstranite sklop zaslona (glejte [Odstranjevanje sklopa zaslona](#)).
3. Okvir zaslona potisnite navzven, da ga snamete z jezičkov, ki okvir pritrjujejo na hrbtni pokrov.
4. S prsti zunanji rob okvira zaslona nežno snemite s hrbtnega pokrova.
5. Okvir zaslona dvignite in odstranite s sklopa zaslona.



1	Okvir zaslona
---	---------------

## Namestitev okvira zaslona

1. Sledite navodilom v [Preden začnete](#).
2. Okvir zaslona poravnajte s hrbtnim pokrovom zaslona in ga nežno potisnite na njegovo mesto.
3. Ponovno namestite sklop zaslona (glejte [Ponovna namestitev sklopa zaslona](#)).

**⚠ POZOR:** Preden vklopite računalnik, namestite vse vijake in se prepričajte, da v notranjosti računalnika niso ostali odvečni vijaki. Če tega ne storite, lahko poškodujete računalnik.

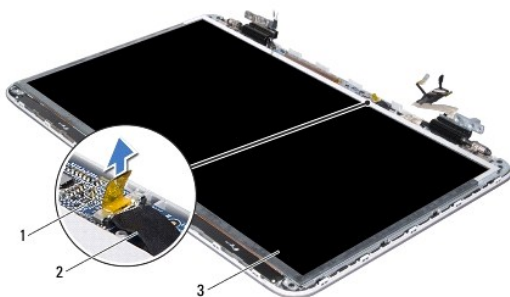
## Plošča zaslona

### Odstranjevanje plošče zaslona

1. Sledite navodilom v [Preden začnete](#).
2. Odstranite sklop zaslona (glejte [Odstranjevanje sklopa zaslona](#)).
3. Odstranite okvir zaslona (glejte [Odstranitev okvira zaslona](#)).
4. Odstranite modul kamere (glejte [Odstranjevanje modula kamere](#)).

**🔍 OPOMBA:** Plošča zaslona na dotik je na izbiro in morda ni nameščena na vaš računalnik.

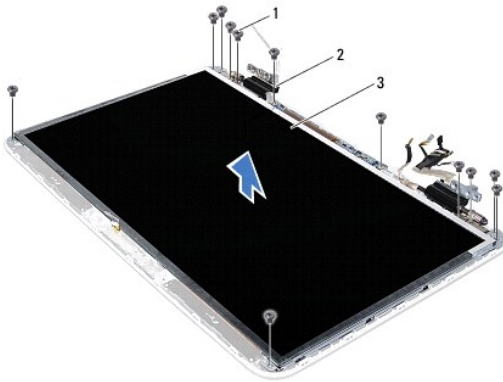
5. Povlecite jeziček, da odklopite kabel plošče zaslona na dotik iz priključka na plošči zaslona na dotik.



1	Plošča zaslona na dotik	2	Kabel plošče zaslona na dotik
---	-------------------------	---	-------------------------------

3	Zaslonska plošča
---	------------------

6. Odstranite 12 vijakov, ki zaslonsko ploščo pritrjujejo na hrbtni pokrov zaslona.
7. Zapomnite si kabelsko napeljavo za anteno in kable odstranite iz vodil na desnem tečaju zaslona.
8. Zapomnite si kabelsko napeljavo za zaslon in kable odstranite iz vodil na levem tečaju zaslona.
9. Okvir zaslona dvignite s hrbtnega pokrova zaslona.



1	Vijaki (12)	2	Tečaji (2)
3	Zaslonska plošča		

## Ponovna namestitvev plošče zaslona

1. Sledite navodilom v [Preden začnete](#).
2. Okvir zaslona namestite prek hrbtnega pokrova zaslona.
3. Kabel zaslona speljite skozi vodila na levem tečaju zaslona.
4. Kable antene speljite skozi vodila na desnem tečaju zaslona.
5. Ploščo zaslona na dotik na hrbtni pokrov zaslona namestite s pomočjo izravnalnih linij.
6. Kabel plošče zaslona na dotik priklopite na priključek na plošči zaslona na dotik.
7. Ponovno namestite 12 vijakov, ki zaslonsko ploščo pritrjujejo na hrbtni pokrov zaslona.
8. Ponovno namestite modul kamere (glejte [Ponovna namestitev modula kamere](#)).
9. Ponovno namestite okvir zaslona (glejte [Namestitev okvira zaslona](#)).
10. Ponovno namestite sklop zaslona (glejte [Ponovna namestitev sklopa zaslona](#)).

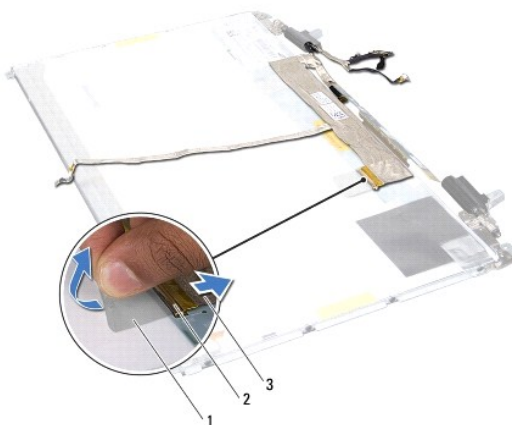
**POZOR:** Preden vklopite računalnik, namestite vse vijake in se prepričajte, da v notranjosti računalnika niso ostali odvečni vijaki. Če tega ne storite, lahko poškodujete računalnik.

## Kabel zaslona

## Odstranjevanje kabl zaslona



1. Sledite navodilom v [Preden začnete](#).
2. Odstranite sklop zaslona (glejte [Odstranjevanje sklopa zaslona](#)).
3. Odstranite okvir zaslona (glejte [Odstranitev okvira zaslona](#)).
4. Odstranite modul kamere ([Odstranjevanje modula kamere](#)).
5. Odstranite ploščo zaslona (glejte [Odstranjevanje plošče zaslona](#)).
6. Ploščo zaslona obrnite na glavo in jo nežno položite na čisto površino.
7. Povlecite jeziček, da odklopite kabel zaslona iz priključka na plošči zaslona.



1	Jeziček	2	Priključek kabla zaslona
3	Kabel zaslona		

8. Kabel zaslona previdno odlepate s plošče zaslona.

## Ponovna namestitev kabla zaslona

1. Sledite navodilom v [Preden začnete](#).
2. Kabel zaslona nalepite po robu plošče zaslona.
3. Kabel zaslona priklopite na priključek na plošči zaslona.
4. Ponovno namestite ploščo zaslona (glejte [Ponovna namestitev plošče zaslona](#)).
5. Ponovno namestite modul kamere (glejte [Ponovna namestitev modula kamere](#)).
6. Ponovno namestite okvir zaslona (glejte [Namestitev okvira zaslona](#)).
7. Ponovno namestite sklop zaslona ([Ponovna namestitev sklopa zaslona](#)).

## Nosilci zaslona

### Odstranjevanje nosilcev zaslona

1. Sledite navodilom v [Preden začnete](#).

2. Odstranite sklop zaslona (glejte [Odstranjevanje sklopa zaslona](#)).
3. Odstranite okvir zaslona (glejte [Odstranitev okvira zaslona](#)).
4. Odstranite modul kamere ([Odstranjevanje modula kamere](#)).
5. Odstranite ploščo zaslona (glejte [Odstranjevanje plošče zaslona](#)).
6. Odstranite osem vijakov (štiri na vsaki strani), s katerimi so nosilci zaslona pritrjeni na ploščo zaslona.
7. Nosilce zaslona odstranite s plošče zaslona.



1	Nosilca zaslona (2)	2	Vijaki (8)
---	---------------------	---	------------

## Ponovna namestitvev nosilcev zaslona

1. Sledite navodilom v [Preden začnete](#).
2. Nosilce zaslona postavite v ustrezen položaj.
3. Ponovno namestite osem vijakov (štiri na vsaki strani), s katerimi so nosilci zaslona pritrjeni na ploščo zaslona.
4. Ponovno namestite ploščo zaslona (glejte [Ponovna namestitvev plošče zaslona](#)).
5. Ponovno namestite modul kamere (glejte [Ponovna namestitvev modula kamere](#)).
6. Ponovno namestite okvir zaslona (glejte [Namestitvev okvira zaslona](#)).
7. Ponovno namestite sklop zaslona ([Ponovna namestitvev sklopa zaslona](#)).

**⚠ POZOR:** Preden vklopite računalnik, namestite vse vijake in se prepričajte, da v notranjosti računalnika niso ostali odvečni vijaki. Če tega ne storite, lahko poškodujete računalnik.

[Nazaj na vsebino](#)

[Nazaj na vsebino](#)

## Ventilator

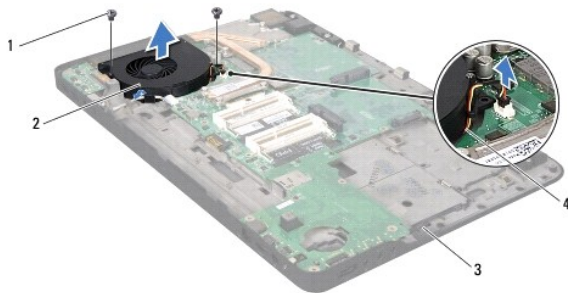
Dell™ XPS™ L701X – priročnik za servisiranje

- [Odstranjevanje ventilatorja](#)
- [Ponovna namestitvev ventilatorja](#)

- ⚠ **OPOZORILO:** Predno pričnete z delom v notranjosti računalnika, preberite varnostne informacije, ki so priložene računalniku. Za dodatne informacije o varni uporabi glejte spletno stran Normativna skladnost s predpisi na [www.dell.com/regulatory\\_compliance](http://www.dell.com/regulatory_compliance).
  - ⚠ **OPOZORILO:** Če ventilator vzamete iz računalnika, ko je hladilno telo vroče, se ne dotikajte kovinskega ohišja hladilnega telesa.
  - ⚠ **POZOR:** Popravila računalnika lahko izvaja le pooblaščen serviser. Garancija ne pokriva **škode zaradi servisiranja, ki ga Dell™ ni odobril**.
  - ⚠ **POZOR:** Če želite preprečiti elektrostatično razelektritev, uporabite trak za ozemljitev ali se večkrat dotaknite nepobarvane kovinske površine (npr. priključka na računalniku).
  - ⚠ **POZOR:** Če želite preprečiti poškodbe sistemske plošče, odstranite glavno baterijo (glejte [Odstranjevanje akumulatorja](#)), preden začnete z deli v notranjosti računalnika.
- 

## Odstranjevanje ventilatorja

1. Sledite navodilom v [Preden začnete](#).
2. Odstranite baterijo (glejte [Odstranjevanje akumulatorja](#)).
3. Odstranite pokrov modula (glejte [Odstranitev pokrova modula](#)).
4. Odstranite pomnilniške module (glejte [Odstranjevanje pomnilniškega\(-ih\) modula\(-ov\)](#)).
5. Sledite navodilom v [Korak 5](#) v [Odstranjevanje trdega diska](#).
6. Odstranite optični pogon (glejte [Odstranjevanje optičnega pogona](#)).
7. Odstranite sklop naslona za dlani (glejte [Odstranjevanje sklopa naslona za dlani](#)).
8. Odstranite tipkovnico (glejte [Odstranjevanje tipkovnice](#)).
9. Odstranite sklop zaslona (glejte [Odstranjevanje sklopa zaslona](#)).
10. Odstranite kartice Mini-Card (glejte [Odstranjevanje kartic Mini-Card](#)).
11. Odstranite kartico bluetooth (glejte [Odstranjevanje kartice Bluetooth](#)).
12. Sledite navodilom od [Korak 13](#) do [Korak 18](#) v [Odstranjevanje zgornjega pokrova](#).
13. Sklop zgornjega pokrova obrnite na glavo.
14. Odklopite kabel ventilatorja iz priključka sistemske plošče.
15. Odstranite vijaka, s katerima je ventilator pritrjen na zgornji pokrov.
16. Odklopite priključni kabel napajalnika na izmenični tok iz priključka sistemske plošče.
17. Kabel napajalnika na izmenični tok pomaknite proč od ventilatorja.
18. Ventilator dvignite z zgornjega pokrova.



1	Vijaka (2)	2	Ventilator
3	Zgornji pokrov	4	Kabel ventilatorja

## Ponovna namestitev ventilatorja

1. Sledite navodilom v [Preden začnete](#).
2. Poravnajte odprtine za vijake na ventilatorju z odprtinami za vijake na zgornjem pokrovu.
3. Ponovno namestite vijaka, s katerima je ventilator pritrjen na zgornji pokrov.
4. Kabel ventilatorja priklopite v priključek systemske plošče.
5. Priključni kabel napajalnika na izmenični tok priklopite v priključek systemske plošče.
6. Sledite navodilom od [Korak 11](#) do [Korak 15](#) v [Ponovna namestitev zgornjega pokrova](#).
7. Ponovno namestite kartico bluetooth (glejte [Ponovna namestitev kartice Bluetooth](#)).
8. Ponovno namestite kartico Mini-Card (glejte [Ponovna namestitev kartic Mini-Card](#)).
9. Ponovno namestite sklop zaslona (glejte [Ponovna namestitev sklopa zaslona](#)).
10. Ponovno namestite tipkovnico (glejte [Ponovna namestitev tipkovnice](#)).
11. Ponovno namestite sklop naslona za dlani (glejte [Ponovna namestitev sklopa naslona za dlani](#)).
12. Ponovno namestite optični pogon (glejte [Ponovna namestitev optičnega pogona](#)).
13. Sledite navodilom v [Korak 5](#) v [Ponovna namestitev trdega diska](#).
14. Ponovno namestite pomnilniške module (glejte [Ponovna namestitev pomnilniškega\(-ih\) modula\(-ov\)](#)).
15. Ponovno namestite pokrov modula (glejte [Ponovna namestitev pokrova modula](#)).
16. Ponovno namestite baterijo (glejte [Ponovna namestitev baterije](#)).

**⚠ POZOR:** Preden vklopite računalnik, namestite vse vijake in se prepričajte, da v notranjosti računalnika niso ostali odvečni vijaki. Če tega ne storite, lahko poškodujete računalnik.

[Nazaj na vsebino](#)

[Nazaj na vsebino](#)

## Trdi disk

Dell™ XPS™ L701X – priročnik za servisiranje

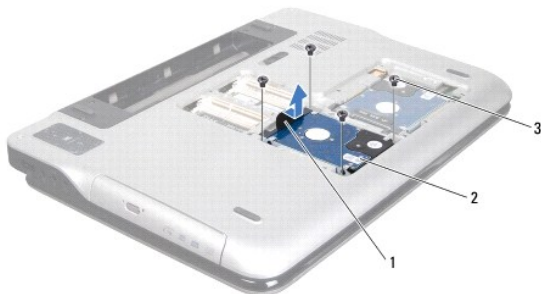
- [Odstranjevanje trdega diska](#)
- [Ponovna namestitvev trdega diska](#)

- ⚠ OPOZORILO:** Preden pričnete z delom v notranjosti računalnika, preberite varnostne informacije, ki so priložene računalniku. Za dodatne informacije o varni uporabi glejte spletno stran Normativna skladnost s predpisi na [www.dell.com/regulatory\\_compliance](http://www.dell.com/regulatory_compliance).
- ⚠ OPOZORILO:** Če trdi disk vzamete iz računalnika, ko je pogon vroč, se ne dotikajte kovinskega ohišja trdega diska.
- ⚠ POZOR:** Popravila računalnika lahko izvaja le pooblaščen serviser. Garancija ne pokriva **škode zaradi servisiranja, ki ga Dell™ ni odobril**.
- ⚠ POZOR:** Če želite preprečiti elektrostatično razelektritev, uporabite trak za ozemljitev ali se večkrat dotaknite nepobarvane kovinske površine (npr. priključka na računalniku).
- ⚠ POZOR:** Če želite preprečiti poškodbe sistemske plošče, odstranite glavno baterijo (glejte [Odstranjevanje akumulatorja](#)), preden začnete z deli v notranjosti računalnika.
- ⚠ POZOR:** Da e bi izgubili podatkov, računalnik izklopite (glejte [Izklop računalnika](#)), preden zamenjate trdi disk. Trdega diska ne odstranjujte, ko je računalnik prižgan ali v stanju spanja.
- ⚠ POZOR:** Trdi diski do izredno krhki. Kadar delate z njimi, bodite zelo previdni.
- ⚠ OPOMBA:** Dell ne jamči združljivosti in ne nudi podpore za trde diske proizvajalca, ki ni Dell.
- ⚠ OPOMBA:** Če nameščate trdi disk proizvajalca, ki ni Dell, morate namestiti operacijski sistem, gonilnike in pripomočke novega trdega diska.

## Odstranjevanje trdega diska

1. Sledite navodilom v [Preden začnete](#).
2. Odstranite baterijo (glejte [Odstranjevanje akumulatorja](#)).
3. Odstranite pokrov modula (glejte [Odstranitev pokrova modula](#)).
4. Odstranite pomnilniške module (glejte [Odstranjevanje pomnilniškega\(-ih\) modula\(-ov\)](#)).
5. Odstranite trdi disk 1 in/ali trdi disk 2 z osnovne plošče računalnika:
  1. Odstranite štiri vijake, s katerimi je sklop trdega diska priključen na osnovno ploščo računalnika.
  1. Z jezičkom povlecite sklop trdega diska, da ga odklopite iz priključka sistemske plošče.
  1. Dvignite trdi disk ven iz osnovne plošče računalnika.

Trdi disk 1



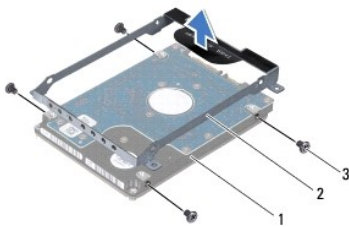
1	Jeziček	2	Sklop trdega diska
3	Vijaki (4)		

Trdi disk 2



1	Jeziček	2	Sklop trdega diska
3	Vijaki (4)		

6. Odstranite štiri vijake, s katerimi je nosilec trdega diska pritrjen na trdi disk.
7. Nosilec trdega diska dvignite s trdega diska.



1	Trdi disk	2	Nosilec trdega diska
3	Vijaki (4)		

## Ponovna namestitev trdega diska

1. Sledite navodilom v [Preden začnete](#).
2. Nov trdi disk vzemite iz embalaže.  
Originalno embalažo shranite za shranjevanje ali pošiljanje trdega diska.
3. Nosilec trdega diska položite na trdi disk.
4. Ponovno namestite štiri vijake, s katerimi je nosilec trdega diska pritrjen na trdi disk.
5. Ponovno namestite trdi disk 1 in/ali trdi disk 2 na osnovno ploščo računalnika:
  - 1 Sklop trdega diska postavite na osnovno ploščo računalnika.
  - 1 Z jezičkom povlecite sklop trdega diska v priključek sistemske plošče.
  - 1 Ponovno namestite štiri vijake, s katerim je sklop trdega diska pritrjen na osnovno ploščo računalnika.
6. Ponovno namestite pomnilniške module (glejte [Ponovna namestitev pomnilniškega\(-ih\) modula\(-ov\)](#)).
7. Ponovno namestite pokrov modula (glejte [Ponovna namestitev pokrova modula](#)).
8. Ponovno namestite baterijo (glejte [Ponovna namestitev baterije](#)).

△ **POZOR:** Preden vklopite računalnik, namestite vse vijake in se prepričajte, da v notranjosti računalnika niso ostali odvečni vijaki. Če tega ne storite, lahko poškodujete računalnik.

---






[Nazaj na vsebino](#)

[Nazaj na vsebino](#)

## Hladilno telo

Dell™ XPS™ L701X – priročnik za servisiranje

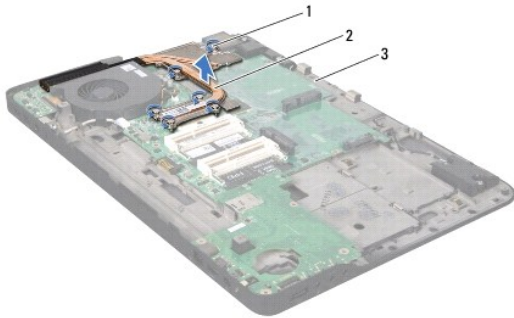
- [Odstranjevanje hladilnega telesa](#)
- [Ponovna namestitvev hladilnega telesa](#)

-  **OPOZORILO:** Predno pričnete z delom v notranjosti računalnika, preberite varnostne informacije, ki so priložene računalniku. Za dodatne informacije o varni uporabi glejte spletno stran Normativna skladnost s predpisi na [www.dell.com/regulatory\\_compliance](http://www.dell.com/regulatory_compliance).
-  **OPOZORILO:** Če hladilno telo vzamete iz računalnika, ko je hladilno telo vroče, se ne dotikajte kovinskega ohišja hladilnega telesa.
-  **POZOR:** Popravila računalnika lahko izvaja le pooblaščen serviser. Garancija ne pokriva **škode zaradi servisiranja, ki ga Dell™ ni odobril**.
-  **POZOR:** Če želite preprečiti elektrostatično razelektritev, uporabite trak za ozemljitev ali se večkrat dotaknite nepobarvane kovinske površine (npr. priključka na računalniku).
-  **POZOR:** Če želite preprečiti poškodbe sistemske plošče, odstranite glavno baterijo (glejte [Odstranjevanje akumulatorja](#)), preden začnete z deli v notranjosti računalnika.
- 

## Odstranjevanje hladilnega telesa

1. Sledite navodilom v [Preden začnete](#).
2. Odstranite baterijo (glejte [Odstranjevanje akumulatorja](#)).
3. Odstranite pokrov modula (glejte [Odstranitev pokrova modula](#)).
4. Odstranite pomnilniške module (glejte [Odstranjevanje pomnilniškega\(-ih\) modula\(-ov\)](#)).
5. Sledite navodilom v [Korak 5](#) v [Odstranjevanje trdega diska](#).
6. Odstranite optični pogon (glejte [Odstranjevanje optičnega pogona](#)).
7. Odstranite sklop naslona za dlani (glejte [Odstranjevanje sklopa naslona za dlani](#)).
8. Odstranite tipkovnico (glejte [Odstranjevanje tipkovnice](#)).
9. Odstranite sklop zaslona (glejte [Odstranjevanje sklopa zaslona](#)).
10. Odstranite kartice Mini-Card (glejte [Odstranjevanje kartic Mini-Card](#)).
11. Odstranite kartico bluetooth (glejte [Odstranjevanje kartice Bluetooth](#)).
12. Sledite navodilom od [Korak 13](#) do [Korak 18](#) v [Odstranjevanje zgornjega pokrova](#).
13. Sklop zgornjega pokrova obrnite na glavo.
14. V zaporedju (označenem na hladilnem telesu) odvijte šest zaskočnih vijakov, s katerimi je hladilno telo pritrjeno na sistemsko ploščo.
15. Hladilno telo dvignite z zgornjega pokrova.





1	Zaskočni vijaki (6)	2	Hladilno telo
3	Zgornji pokrov		

## Ponovna namestitev hladilnega telesa

**OPOMBA:** Prvotno termalno pasto lahko ponovno uporabite, če sta originalni procesor in hladilno telo ponovno nameščena skupaj. Če zamenjate procesor ali hladilno telo, s priloženim termalnim trakom zagotovite toplotno prevodnost.

1. Sledite navodilom v [Preden začnete](#).
2. Obrišite termalno pasto z dna hladilnega telesa in jo ponovno nanesite.
3. Šest zaskočnih vijakov poravnajte z odprtini za vijake na sistemski plošči in vijake privijte v zaporedju, navedenem na hladilnem telesu.
4. Sledite navodilom od [Korak 11](#) do [Korak 15](#) v [Ponovna namestitev zgornjega pokrova](#).
5. Ponovno namestite kartico bluetooth (glejte [Ponovna namestitev kartice Bluetooth](#)).
6. Ponovno namestite kartico Mini-Card (glejte [Ponovna namestitev kartic Mini-Card](#)).
7. Ponovno namestite sklop zaslona (glejte [Ponovna namestitev sklopa zaslona](#)).
8. Ponovno namestite tipkovnico (glejte [Ponovna namestitev tipkovnice](#)).
9. Ponovno namestite sklop naslona za dlani (glejte [Ponovna namestitev sklopa naslona za dlani](#)).
10. Ponovno namestite optični pogon (glejte [Ponovna namestitev optičnega pogona](#)).
11. Sledite navodilom v [Korak 5](#) v [Ponovna namestitev trdega diska](#).
12. Ponovno namestite pomnilniške module (glejte [Ponovna namestitev pomnilniškega\(-ih\) modula\(-ov\)](#)).
13. Ponovno namestite pokrov modula (glejte [Ponovna namestitev pokrova modula](#)).
14. Ponovno namestite baterijo (glejte [Ponovna namestitev baterije](#)).

**POZOR:** Preden vklopite računalnik, namestite vse vijake in se prepričajte, da v notranjosti računalnika niso ostali odvečni vijaki. Če tega ne storite, lahko poškodujete računalnik.

[Nazaj na vsebino](#)

[Nazaj na vsebino](#)

## Plošča V/I

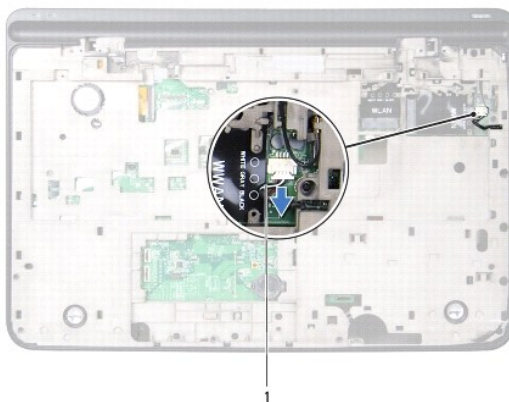
Dell™ XPS™ L701X – priročnik za servisiranje

- [Odstranjevanje plošče V/I](#)
- [Ponovna namestitvev plošče V/I](#)

- ⚠ **OPOZORILO:** Preden pričnete z delom v notranjosti računalnika, preberite varnostne informacije, ki so priložene računalniku. Za dodatne informacije o varni uporabi glejte spletno stran Normativna skladnost s predpisi na [www.dell.com/regulatory\\_compliance](http://www.dell.com/regulatory_compliance).
- ⚠ **POZOR:** Popravila računalnika lahko izvaja le pooblaščen serviser. Garancija ne pokriva **škode zaradi servisiranja, ki ga Dell™ ni odobril**.
- ⚠ **POZOR:** Če želite preprečiti elektrostatično razelektritev, uporabite trak za ozemljitev ali se večkrat dotaknite nepobarvane kovinske površine (npr. priključka na računalniku).
- ⚠ **POZOR:** Če želite preprečiti poškodbe systemske plošče, odstranite glavno baterijo (glejte [Odstranjevanje akumulatorja](#)), preden začnete z deli v notranjosti računalnika.

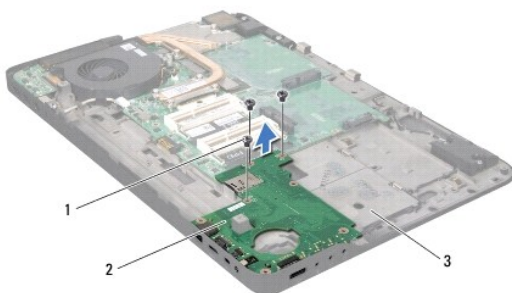
## Odstranjevanje plošče V/I

1. Sledite navodilom v [Preden začnete](#).
2. Odstranite baterijo (glejte [Odstranjevanje akumulatorja](#)).
3. Odstranite pokrov modula (glejte [Odstranitev pokrova modula](#)).
4. Odstranite pomnilniške module (glejte [Odstranjevanje pomnilniškega\(-ih\) modula\(-ov\)](#)).
5. Sledite navodilom v [Korak 5](#) v [Odstranjevanje trdega diska](#).
6. Odstranite optični pogon (glejte [Odstranjevanje optičnega pogona](#)).
7. Odstranite sklop naslona za dlani (glejte [Odstranjevanje sklopa naslona za dlani](#)).
8. Odstranite tipkovnico (glejte [Odstranjevanje tipkovnice](#)).
9. Odstranite sklop zaslona (glejte [Odstranjevanje sklopa zaslona](#)).
10. Odstranite kartice Mini-Card (glejte [Odstranjevanje kartic Mini-Card](#)).
11. Odstranite kartico bluetooth (glejte [Odstranjevanje kartice Bluetooth](#)).
12. Sledite navodilom od [Korak 13](#) do [Korak 18](#) v [Odstranjevanje zgornjega pokrova](#).
13. Kabel za zvočnike odklopite iz priključka na plošči V/I.



1 | Kabel za zvočnike

14. Sklop zgornjega pokrova obrnite na glavo.
15. Odstranite tri vijake, s katerimi je plošča V/I pritrjena na zgornji pokrov.
16. Previdno sprostite priključke na plošči V/I iz rež na zgornjem pokrovu in ploščo V/I dvignite z zgornjega pokrova.



1	Vijaki (3)	2	Plošča V/I
3	Zgornji pokrov		

## Ponovna namestitev plošče V/I

1. Sledite navodilom v [Preden začnete](#).
2. Priključke na plošči V/I poravnajte z režami na zgornjem pokrovu in ploščo V/I položite na zgornji pokrov.
3. Ploščo V/I pritisnite navzdol, da se priključi v priključek na sistemski plošči.
4. Ponovno namestite tri vijake, s katerimi je plošča V/I pritrjena na zgornji pokrov.
5. Kabel za zvočnike priklopite na priključek na plošči V/I.
6. Sledite navodilom od [Korak 11](#) do [Korak 15](#) v [Ponovna namestitev zgornjega pokrova](#).
7. Ponovno namestite kartico bluetooth (glejte [Ponovna namestitev kartice Bluetooth](#)).
8. Ponovno namestite kartice Mini-Card (glejte [Ponovna namestitev kartic Mini-Card](#)).
9. Ponovno namestite sklop zaslona (glejte [Ponovna namestitev sklopa zaslona](#)).
10. Ponovno namestite tipkovnico (glejte [Ponovna namestitev tipkovnice](#)).
11. Ponovno namestite sklop naslona za dlani (glejte [Ponovna namestitev sklopa naslona za dlani](#)).
12. Ponovno namestite optični pogon (glejte [Ponovna namestitev optičnega pogona](#)).
13. Sledite navodilom v [Korak 5](#) v [Ponovna namestitev trdega diska](#).
14. Ponovno namestite pomnilniške module (glejte [Ponovna namestitev pomnilniškega\(-ih\) modula\(-ov\)](#)).
15. Ponovno namestite pokrov modula (glejte [Ponovna namestitev pokrova modula](#)).
16. Ponovno namestite baterijo (glejte [Ponovna namestitev baterije](#)).

**⚠ POZOR:** Preden vklopite računalnik, namestite vse vijake in se prepričajte, da v notranjosti računalnika niso ostali odvečni vijaki. Če tega ne storite, lahko poškodujete računalnik.

[Nazaj na vsebino](#)

[Nazaj na vsebino](#)

## Tipkovnica

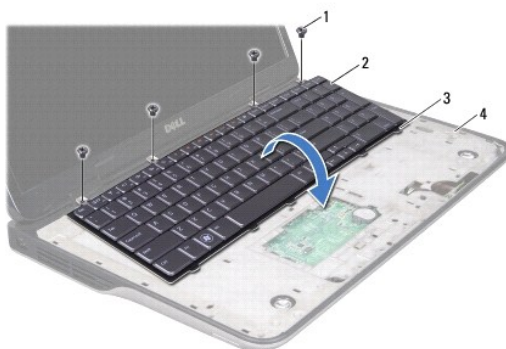
Dell™ XPS™ L701X – priročnik za servisiranje

- [Odstranjevanje tipkovnice](#)
- [Ponovna namestitvev tipkovnice](#)

- ⚠ OPOZORILO:** Preden pričnete z delom v notranjosti računalnika, preberite varnostne informacije, ki so priložene računalniku. Za dodatne informacije o varni uporabi glejte spletno stran Normativna skladnost s predpisi na [www.dell.com/regulatory\\_compliance](http://www.dell.com/regulatory_compliance).
- ⚠ POZOR:** Popravila računalnika lahko izvaja le pooblaščen serviser. Garancija ne pokriva **škode zaradi servisiranja, ki ga Dell™ ni odobril**.
- ⚠ POZOR:** Če želite preprečiti elektrostatično razelektritev, uporabite trak za ozemljitev ali se večkrat dotaknite nepobarvane kovinske površine (npr. priključka na računalniku).
- ⚠ POZOR:** Če želite preprečiti poškodbe systemske plošče, odstranite glavno baterijo (glejte [Odstranjevanje akumulatorja](#)), preden začnete z deli v notranjosti računalnika.

## Odstranjevanje tipkovnice

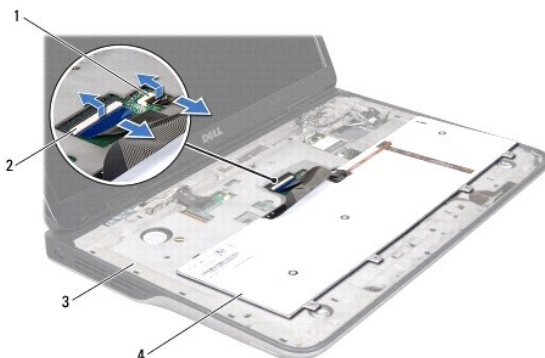
1. Sledite navodilom v [Preden začnete](#).
  2. Odstranite baterijo (glejte [Odstranjevanje akumulatorja](#)).
  3. Odstranite pokrov modula (glejte [Odstranitev pokrova modula](#)).
  4. Odstranite pomnilniške module (glejte [Odstranjevanje pomnilniškega\(-ih\) modula\(-ov\)](#)).
  5. Sledite navodilom v [Korak 5](#) v [Odstranjevanje trdega diska](#).
  6. Odstranite optični pogon (glejte [Odstranjevanje optičnega pogona](#)).
  7. Odstranite sklop naslona za dlani (glejte [Odstranjevanje sklopa naslona za dlani](#)).
  8. Odstranite štiri vijake, s katerimi je tipkovnica pritrjena na zgornji pokrov.
  9. Tipkovnico previdno dvignite in je ne vlecite premočno, jezičke tipkovnice pa potisnite iz rež na zgornjem pokrovu.
- ⚠ POZOR:** Tipke na tipkovnici so krhke, zlahka se snamejo, njihova zamenjava pa vzame veliko časa. Pri odstranjevanju in uporabi tipkovnice bodite pazljivi.
- ⚠ POZOR:** Pri odstranjevanju in uporabi tipkovnice bodite izjemno pazljivi. Če ne boste pazili, lahko opraskate ploščo zaslona.



1	Vijaki (4)	2	Tipkovnica
3	Jezički (5)	4	Zgornji pokrov

10. Tipkovnico obrnite na glavo in jo položite na zgornji pokrov.

11. Dvignite priključni zapah in povlecite jeziček, da odklopite kabel za osvetlitev ozadja tipkovnice iz priključka sistemske plošče.
12. Dvignite priključni zapah in povlecite jeziček, da odklopite kabel za tipkovnico iz priključka sistemske plošče.



1	Priključek kabla za osvetlitev ozadja tipkovnice	2	Priključek kabla za tipkovnico
3	Zgornji pokrov	4	Tipkovnica

13. Tipkovnico dvignite z zgornjega pokrova.

---

## Ponovna namestitev tipkovnice

1. Sledite navodilom v [Preden začnete](#).
2. Kabel za tipkovnico potisnite v priključek na sistemski plošči in pritisnite na priključni zapah, da zavarujete kabel.
3. Kabel za osvetlitev ozadja tipkovnice potisnite v priključek na sistemski plošči in pritisnite na priključni zapah, da zavarujete kabel.
4. Jezičke na tipkovnici potisnite v reže na zgornjem pokrovu in tipkovnico spustite na njeno mesto.
5. Ponovno namestite štiri vijake, s katerimi je tipkovnica pritrjena na zgornji pokrov.
6. Ponovno namestite sklop naslona za dlani (glejte [Ponovna namestitev sklopa naslona za dlani](#)).
7. Znova namestite optični pogon (glejte [Ponovna namestitev optičnega pogona](#)).
8. Sledite navodilom v [Korak 5](#) v [Ponovna namestitev trdega diska](#).
9. Ponovno namestite pomnilniške module (glejte [Ponovna namestitev pomnilniškega\(-ih\) modula\(-ov\)](#)).
10. Ponovno namestite pokrov modula (glejte [Ponovna namestitev pokrova modula](#)).
11. Ponovno namestite baterijo (glejte [Ponovna namestitev baterije](#)).

**⚠ POZOR:** Preden vklopite računalnik, namestite vse vijake in se prepričajte, da v notranjosti računalnika niso ostali odvečni vijaki. Če tega ne storite, lahko poškodujete računalnik.

---

[Nazaj na vsebino](#)

[Nazaj na vsebino](#)

## Pomnilniški moduli

Dell™ XPS™ L701X – priročnik za servisiranje

- [Odstranjevanje pomnilniškega\(-ih\) modula\(-ov\)](#)
- [Ponovna namestitev pomnilniškega\(-ih\) modula\(-ov\)](#)

**⚠ OPOZORILO:** Preden pričnete z delom v notranjosti računalnika, preberite varnostne informacije, ki so priložene računalniku. Za dodatne informacije o varni uporabi glejte spletno stran Normativna skladnost s predpisi na [www.dell.com/regulatory\\_compliance](http://www.dell.com/regulatory_compliance).

**⚠ POZOR:** Popravila računalnika lahko izvaja le pooblaščen serviser. Garancija ne pokriva **škode zaradi servisiranja, ki ga Dell™ ni odobril**.

**⚠ POZOR:** Če želite preprečiti elektrostatično razelektritev, uporabite trak za ozemljitev ali se večkrat dotaknite nepobarvane kovinske površine (npr. priključka na računalniku).

**⚠ POZOR:** Če želite preprečiti poškodbe sistemske plošče, odstranite glavno baterijo (glejte [Odstranjevanje akumulatorja](#)), preden začnete z deli v notranjosti računalnika.

Pomnilnik računalnika lahko povečate, če na sistemsko ploščo namestite pomnilniške module. Glejte «Tehnični podatki» v *Navodilih za namestitev*, ki so bila priložena vašemu računalniku, ali pa informacije o vrsti pomnilnika, ki ga podpira vaš računalnik, poiščite na [support.dell.com/manuals](http://support.dell.com/manuals).

**🔧 OPOMBA:** Pomnilniške module, ki jih kupite pri Dellu, krije garancija računalnika.

Vaš računalnik ima dva ali štiri uporabniku dostopne priključke SODIMM, kar je odvisno od konfiguracije vašega računalnika.

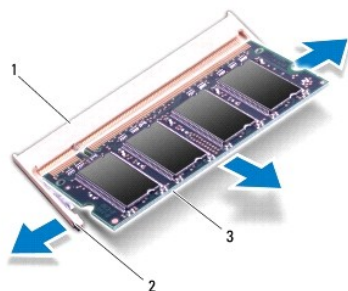
---

## Odstranjevanje pomnilniškega(-ih) modula(-ov)

1. Sledite navodilom v [Preden začnete](#).
2. Odstranite baterijo (glejte [Odstranjevanje akumulatorja](#)).
3. Odstranite pokrov modula (glejte [Odstranitev pokrova modula](#)).

**⚠ POZOR:** Da ne bi poškodovali priključka pomnilniškega modula, za razširitev pritrdilnih sponk pomnilniškega modula ne uporabljajte orodja.

4. S prsti pazljivo razširite pritrdilne sponke na vsaki strani priključka za pomnilniški modul, dokler pomnilniški modul ne izskoči.



1	Priključek pomnilniškega modula	2	Pritrdilni sponki (2)
3	Pomnilniški modul		

5. Pomnilniški modul odklopite s priključka za pomnilniški modul.

---

## Ponovna namestitev pomnilniškega(-ih) modula(-ov)

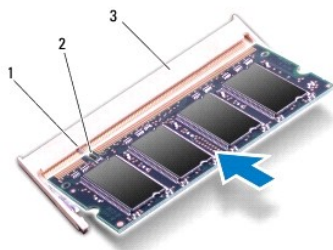
1. Sledite navodilom v [Preden začnete](#).

**△ POZOR:** Pomnilniške module namestite v priključke za pomnilniške module, kot je prikazano v naslednji tabeli na podlagi števila pomnilniških modulov, ki jih nameščate. Računalnik se morda ne bo zagnal, če ne boste namestili pomnilniških modulov tako, kot je navedeno v tabeli.

Število pomnilniških modulov	Priključek za pomnilniški modul			
	DIMM A	DIMM B	DIMM C	DIMM D
1	X			
			X	
2	X	X		
			X	X
	X		X	
3	X	X	X	
	X		X	X
4	X	X	X	X

2. Zarezo na pomnilniškem modulu poravnajte z jezičkom na priključku pomnilniškega modula.
3. Pomnilniški modul trdno potisnite v priključek pomnilniškega modula pod kotom 45 stopinj in pomnilniški modul pritisnite navzdol, da se zaskoči na mesto. Če ne slišite klika, pomnilniški modul odstranite in ga ponovno namestite.

**OPOMBA:** Če pomnilniški modul ni pravilno nameščen, se računalnik morda ne bo zagnal.



1	Jeziček	2	Zareza
3	Priključek pomnilniškega modula		

4. Ponovno namestite pokrov modula (glejte [Ponovna namestitev pokrova modula](#)).
5. Ponovno namestite baterijo (glejte [Ponovna namestitev baterije](#)).
6. Napajalnik na izmenični tok priključite v računalnik in v električno vtičnico.

**△ POZOR:** Preden vklopite računalnik, namestite vse vijake in se prepričajte, da v notranjosti računalnika niso ostali odvečni vijaki. Če tega ne storite, lahko poškodujete računalnik.

7. Vklopite računalnik.

Ko se računalnik zažene, zazna dodaten spomin in samodejno posodobi informacije systemske konfiguracije.

Da bi potrdili število nameščenih pomnilnikov:

Kliknite **Start** → **Control Panel** (Nadzorna plošča) → **System and Security** (Sistem in varnost) → **System** (Sistem).

[Nazaj na vsebino](#)





[Nazaj na vsebino](#)


## Brezžična kartica Mini Card

Dell™ XPS™ L701X – priročnik za servisiranje


- [Odstranjevanje kartic Mini-Card](#)
- [Ponovna namestitvev kartic Mini-Card](#)

 **OPOZORILO:** Preden pričnete z delom v notranjosti računalnika, preberite varnostne informacije, ki so priložene računalniku. Za dodatne informacije o varni uporabi glejte spletno stran Normativna skladnost s predpisi na [www.dell.com/regulatory\\_compliance](http://www.dell.com/regulatory_compliance).

 **POZOR:** Popravila računalnika lahko izvaja le pooblaščen serviser. Garancija ne pokriva **škode zaradi servisiranja, ki ga Dell™ ni odobril**.

 **POZOR:** Če želite preprečiti elektrostatično razelektritev, uporabite trak za ozemljitev ali se večkrat dotaknite nepobarvane kovinske površine (npr. priključka na računalniku).


 **POZOR:** Če želite preprečiti poškodbe sistemske plošče, odstranite glavno baterijo (glejte [Odstranjevanje akumulatorja](#)), preden začnete z deli v notranjosti računalnika.

 **OPOMBA:** Dell ne jamči združljivosti in ne nudi podpore za kartice Mini-Card proizvajalca, ki ni Dell.

Če ste brezžično kartico Mini-Card naročili skupaj z računalnikom, je kartica že nameščena.

Vaš računalnik ima eno režo za polno kartico Mini-Card in eno režo za polovično kartico Mini-Card:


1. Ena reža za polno Mini-Card — podpira prostrano brezžično omrežje (WWAN) ali modul TV kartice.
1. Ena reža za polovično kartico Mini-Card — podpira brezžično lokalno omrežje (WLAN) ali brezžični mikrovalovni dostopni sistem Worldwide Interoperability for Microwave Access (WiMax)

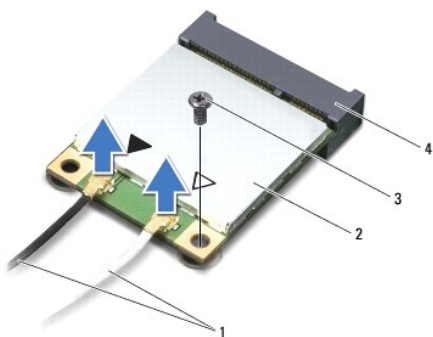
 **OPOMBA:** Reža za kartico Mini-Card ima lahko kartico Mini-Card že nameščeno ali pa ne, kar je odvisno od konfiguracije računalnika ob nakupu.

---

## Odstranjevanje kartic Mini-Card

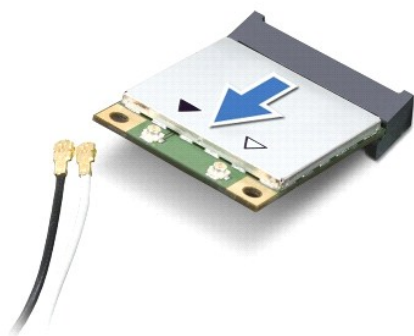
1. Sledite navodilom v [Preden začnete](#).
2. Odstranite baterijo (glejte [Odstranjevanje akumulatorja](#)).
3. Odstranite pokrov modula (glejte [Odstranitev pokrova modula](#)).
4. Odstranite pomnilniške module (glejte [Odstranjevanje pomnilniškega\(-ih\) modula\(-ov\)](#)).
5. Sledite navodilom v [Korak 5](#) v [Odstranjevanje trdega diska](#).
6. Odstranite optični pogon (glejte [Odstranjevanje optičnega pogona](#)).
7. Odstranite sklop naslona za dlani (glejte [Odstranjevanje sklopa naslona za dlani](#)).
8. Odstranite tipkovnico (glejte [Odstranjevanje tipkovnice](#)).
9. Odklopite antenska kabla s kartice Mini-Card .
10. Odstranite vijak, s katerim je kartica Mini-Card pritrjena na sistemsko ploščo.

 **OPOMBA:** V reži za polno kartico Mini-Card vaš računalnik lahko hkrati podpira le mini kartico WWAN ali modul TV kartice.



1			
Antenska kabla (2)	2	Kartica Mini-Card	
3	Vijak	4	Priključek sistemske plošče

11. Kartice Mini-Card dvignite iz priključka sistemske plošče.



**POZOR:** Ko kartice Mini-Card ni v računalniku, jo shranite v zaščitno antistatično embalažo. Za več informacij glejte «Zaščita pred elektrostatično razelektřitvijo», ki se nahaja v varnostnih informacijah, priloženih vašemu računalniku.

## Ponovna namestitev kartic Mini-Card

1. Sledite navodilom v [Preden začnete](#).
2. Kartico Mini-Card vzemite iz embalaže.

**POZOR:** Močno in enakomerno kartico potisnite na njeno mesto. Če uporabite prekomerno silo, lahko poškodujete priključek.

**POZOR:** Priključki so pritrjeni tako, da zagotavljajo pravilno vstavljanje. Če čutite upor, preverite priključke na kartici in na sistemski plošči ter ponovno poravnajte kartico.

**POZOR:** Da ne bi poškodovali kartice Mini-Card, kablov nikoli ne postavite pod kartico.

3. Priključek kartice Mini-Card v priključek sistemske plošče vstavite pod kotom 45 stopinj.
4. Drug konec kartice Mini-Card potisnite navzdol v režo na sistemski plošči in ponovno namestite vijak, s katerim je kartica pritrjena v sistemsko ploščo.
5. Na kartico Mini-Card, ki jo nameščate, priključite ustrezna antenska kabla. Naslednja tabela prikazuje barvno shemo antenskih kablov za kartice Mini-Card, ki jih podpira vaš računalnik.

Priključki na kartici Mini-Card	Barvna shema antenskih kablov
<b>WLAN (2 antenska kabla)</b>	
Glavni WLAN (bel trikotnik)	Bel s sivo črto
Pomožni WLAN (črn trikotnik)	Črn s sivo črto
<b>WWAN (2 antenska kabla)</b>	
Glavni WWAN (bel trikotnik)	Bel
Pomožni WWAN (črn trikotnik)	Črn
<b>TV kartica (1 antenski kabel)</b>	Črn

6. Ponovno namestite tipkovnico (glejte [Ponovna namestitev tipkovnice](#)).
7. Ponovno namestite sklop naslona za dlani (glejte [Ponovna namestitev sklopa naslona za dlani](#)).
8. Ponovno namestite optični pogon (glejte [Ponovna namestitev optičnega pogona](#)).
9. Sledite navodilom v [Korak 5](#) v [Ponovna namestitev trdega diska](#).
10. Ponovno namestite pomnilniške module (glejte [Ponovna namestitev pomnilniškega\(-ih\) modula\(-ov\)](#)).
11. Ponovno namestite pokrov modula (glejte [Ponovna namestitev pokrova modula](#)).
12. Ponovno namestite baterijo (glejte [Ponovna namestitev baterije](#)).

 **POZOR:** Preden vklopite računalnik, namestite vse vijake in se prepričajte, da v notranjosti računalnika niso ostali odvečni vijaki. Če tega ne storite, lahko poškodujete računalnik.

13. Namestite gonilnike in pripomočke za svoj računalnik, kot je zahtevano.

 **OPOMBA:** Če nameščate komunikacijsko kartico proizvajalca, ki ni Dell, morate namestiti ustrezne gonilnike in pripomočke.

---

[Nazaj na vsebino](#)

[Nazaj na vsebino](#)

## Pokrov modula

Dell™ XPS™ L701X – priročnik za servisiranje

- [Odstranitev pokrova modula](#)
- [Ponovna namestitev pokrova modula](#)

**⚠ OPOZORILO:** Preden pričnete z delom v notranjosti računalnika, preberite varnostne informacije, ki so priložene računalniku. Za dodatne informacije o varni uporabi glejte spletno stran Normativna skladnost s predpisi na [www.dell.com/regulatory\\_compliance](http://www.dell.com/regulatory_compliance).

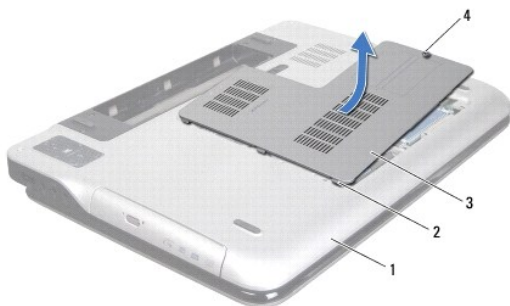
**⚠ POZOR:** Popravila računalnika lahko izvaja le pooblaščen serviser. Garancija ne pokriva **škode zaradi servisiranja, ki ga Dell™ ni odobril**.

**⚠ POZOR:** Če želite preprečiti elektrostatično razelektritev, uporabite trak za ozemljitev ali se večkrat dotaknite nepobarvane kovinske površine (npr. priključka na računalniku).

**⚠ POZOR:** Če želite preprečiti poškodbe sistemske plošče, odstranite glavno baterijo (glejte [Odstranjevanje akumulatorja](#)), preden začnete z deli v notranjosti računalnika.

## Odstranitev pokrova modula

1. Sledite navodilom v [Preden začnete](#).
2. Odstranite baterijo (glejte [Odstranjevanje akumulatorja](#)).
3. Odvijte zaskočni vijak, ki pritrjuje pokrov modula na pokrov osnovne plošče.
4. S prsti jezičke na pokrovu modula sprostite iz rež na pokrovu osnovne plošče in pokrov modula dvignite s pokrova osnovne plošče.



1	Pokrov osnovne plošče	2	Jezički
3	Pokrov modula	4	Zaskočni vijak

## Ponovna namestitev pokrova modula

1. Sledite navodilom v [Preden začnete](#).
2. Jezičke na pokrovu modula poravnajte z režami na pokrovu osnovne plošče in pokrov modula zaskočite na njegovo mesto.
3. Privijte zaskočni vijak, ki pritrjuje pokrov modula na pokrov osnovne plošče.
4. Ponovno namestite baterijo (glejte [Ponovna namestitev baterije](#)).

[Nazaj na vsebino](#)

[Nazaj na vsebino](#)

## Optični pogon

Dell™ XPS™ L701X – priročnik za servisiranje

- [Odstranjevanje optičnega pogona](#)
- [Ponovna namestitvev optičnega pogona](#)

- ⚠ OPOZORILO:** Preden pričnete z delom v notranjosti računalnika, preberite varnostne informacije, ki so priložene računalniku. Za dodatne informacije o varni uporabi glejte spletno stran Normativna skladnost s predpisi na [www.dell.com/regulatory\\_compliance](http://www.dell.com/regulatory_compliance).
- ⚠ POZOR:** Popravila računalnika lahko izvaja le pooblaščen serviser. Garancija ne pokriva **škode zaradi servisiranja, ki ga Dell™ ni odobril**.
- ⚠ POZOR:** Če želite preprečiti elektrostatično razelektritev, uporabite trak za ozemljitev ali se večkrat dotaknite nepobarvane kovinske površine (npr. priključka na računalniku).
- ⚠ POZOR:** Če želite preprečiti poškodbe sistemske plošče, odstranite glavno baterijo (glejte [Odstranjevanje akumulatorja](#)), preden začnete z deli v notranjosti računalnika.

## Odstranjevanje optičnega pogona

1. Sledite navodilom v [Preden začnete](#).
2. Odstranite baterijo (glejte [Odstranjevanje akumulatorja](#)).
3. Odstranite pokrov modula (glejte [Odstranitev pokrova modula](#)).
4. Odstranite pomnilniške module (glejte [Odstranjevanje pomnilniškega\(-ih\) modula\(-ov\)](#)).
5. Odstranite vijak, ki pritrdjuje optični pogon na pokrov osnovne plošče.
6. Optični pogon potisnite iz ležišča.



1	Vijak	2	Optični pogon
3	Pokrov osnovne plošče		

## Ponovna namestitvev optičnega pogona

1. Sledite navodilom v [Preden začnete](#).
2. Optični pogon potisnite v ležišče, dokler ni popolnoma nameščen.
3. Ponovno namestite vijak, ki pritrdjuje optični pogon na pokrov osnovne plošče.
4. Ponovno namestite pomnilniške module (glejte [Ponovna namestitvev pomnilniškega\(-ih\) modula\(-ov\)](#)).
5. Ponovno namestite pokrov modula (glejte [Ponovna namestitvev pokrova modula](#)).

6. Ponovno namestite baterijo (glejte [Ponovna namestitev baterije](#)).



**POZOR:** Preden vklopite računalnik, namestite vse vijake in se prepričajte, da v notranjosti računalnika niso ostali odvečni vijaki. Če tega ne storite, lahko poškodujete računalnik.

---

[Nazaj na vsebino](#)

[Nazaj na vsebino](#)

## Sklop naslona za dlani

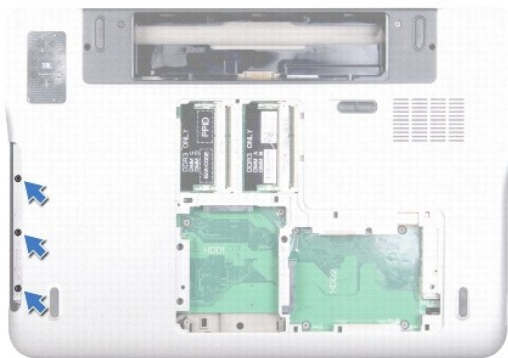
Dell™ XPS™ L701X – priročnik za servisiranje

- [Odstranjevanje sklopa naslona za dlani](#)
- [Ponovna namestitvev sklopa naslona za dlani](#)

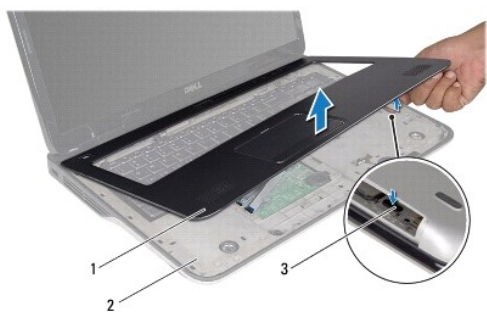
- ⚠ OPOZORILO:** Preden pričnete z delom v notranjosti računalnika, preberite varnostne informacije, ki so priložene računalniku. Za dodatne informacije o varni uporabi glejte spletno stran Normativna skladnost s predpisi na [www.dell.com/regulatory\\_compliance](http://www.dell.com/regulatory_compliance).
- ⚠ POZOR:** Popravila računalnika lahko izvaja le pooblaščen serviser. Garancija ne pokriva **škode zaradi servisiranja, ki ga Dell™ ni odobril**.
- ⚠ POZOR:** Če želite preprečiti elektrostatično razelektritev, uporabite trak za ozemljitev ali se večkrat dotaknite nepobarvane kovinske površine (npr. priključka na računalniku).
- ⚠ POZOR:** Če želite preprečiti poškodbe sistemske plošče, odstranite glavno baterijo (glejte [Odstranjevanje akumulatorja](#)), preden začnete z deli v notranjosti računalnika.
- 

## Odstranjevanje sklopa naslona za dlani

1. Sledite navodilom v [Preden začnete](#).
2. Odstranite baterijo (glejte [Odstranjevanje akumulatorja](#)).
3. Odstranite pokrov modula (glejte [Odstranitev pokrova modula](#)).
4. Odstranite pomnilniške module (glejte [Odstranjevanje pomnilniškega\(-ih\) modula\(-ov\)](#)).
5. Sledite navodilom v [Korak 5](#) v [Odstranjevanje trdega diska](#).
6. Odstranite optični pogon (glejte [Odstranjevanje optičnega pogona](#)).
7. Odstranite tri vijake, s katerimi je sklop naslona za dlani pritrjen na pokrov osnovne plošče.



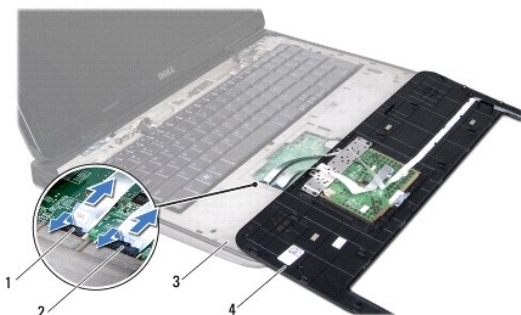
8. Računalnik obrnite na glavo in čim bolj odprite zaslon.
9. S prstom nežno potisnite jeziček, da sklop naslona za dlani sprostite z zgornjega pokrova.



1	Sklop naslona za dlani	2	Zgornji pokrov
3	Jeziček		

**△ POZOR:** Sklop naslona za dlani previdno ločite od zgornjega pokrova, da ga ne boste poškodovali.

10. S prstom sklop naslona za dlani nežno sprostite z zgornjega pokrova.
11. Sklop naslona za dlani ne vlecite premočno, obrnite ga na glavo in ga postavite na zgornji pokrov.
12. Dvignite priključni zapah in povlecite jeziček, da kabel vrstice za nadzor odklopite iz priključka sistemske plošče.
13. Dvignite priključni zapah in povlecite jeziček, da kabel sledilne ploščice odklopite iz priključka sistemske plošče.
14. Sklop naslona za dlani dvignite z zgornjega pokrova.



1	Priključek kabla vrstice za nadzor	2	Priključek kabla sledilne ploščice
3	Zgornji pokrov	4	Sklop naslona za dlani

## Ponovna namestitev sklopa naslona za dlani

1. Sledite navodilom v [Preden začnete](#).
2. Kabel sledilne ploščice potisnite v priključek na sistemski plošči in pritisnite na priključni zapah, da zavarujete kabel.
3. Kabel vrstice za nadzor potisnite v priključek na sistemski plošči in pritisnite na priključni zapah, da zavarujete kabel.
4. Sklop naslona za dlani položite na zgornji pokrov in ga nežno zaskočite na mesto.
5. Zaprite zaslon in obrnite računalnik.



6. Ponovno namestite tri vijake, s katerimi je sklop naslona za dlani pritrjen na pokrov osnovne plošče.
7. Ponovno namestite optični pogon (glejte [Ponovna namestitev optičnega pogona](#)).
8. Sledite navodilom v [Korak 5](#) v [Ponovna namestitev trdega diska](#).
9. Ponovno namestite pomnilniške module (glejte [Ponovna namestitev pomnilniškega\(-ih\) modula\(-ov\)](#)).
10. Ponovno namestite pokrov modula (glejte [Ponovna namestitev pokrova modula](#)).
11. Ponovno namestite baterijo (glejte [Ponovna namestitev baterije](#)).

 **POZOR:** Preden vklopite računalnik, namestite vse vijake in se prepričajte, da v notranjosti računalnika niso ostali odvečni vijaki. Če tega ne storite, lahko poškodujete računalnik.

---

[Nazaj na vsebino](#)

[Nazaj na vsebino](#)

## Modul procesorja

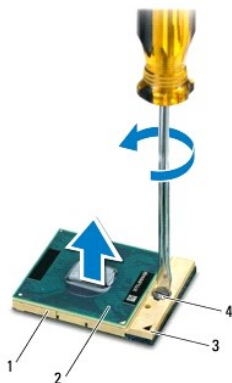
Dell™ XPS™ L701X – priročnik za servisiranje

- [Odstranjevanje modula procesorja](#)
- [Ponovna namestitvev modula procesorja](#)

- ⚠ **OPOZORILO:** Preden pričnete z delom v notranjosti računalnika, preberite varnostne informacije, ki so priložene računalniku. Za dodatne informacije o varni uporabi glejte spletno stran Normativna skladnost s predpisi na [www.dell.com/regulatory\\_compliance](http://www.dell.com/regulatory_compliance).
  - ⚠ **POZOR:** Popravila računalnika lahko izvaja le pooblaščen serviser. Garancija ne pokriva **škode zaradi servisiranja, ki ga Dell™ ni odobril**.
  - ⚠ **POZOR:** Če želite preprečiti elektrostatično razelektritev, uporabite trak za ozemljitev ali se večkrat dotaknite nepobarvane kovinske površine (npr. priključka na računalniku).
  - ⚠ **POZOR:** Če želite preprečiti poškodbe systemske plošče, odstranite glavno baterijo (glejte [Odstranjevanje akumulatorja](#)), preden začnete z deli v notranjosti računalnika.
- 

## Odstranjevanje modula procesorja

1. Sledite navodilom v [Preden začnete](#).
2. Odstranite baterijo (glejte [Odstranjevanje akumulatorja](#)).
3. Odstranite pokrov modula (glejte [Odstranitev pokrova modula](#)).
4. Odstranite pomnilniške module (glejte [Odstranjevanje pomnilniškega\(-ih\) modula\(-ov\)](#)).
5. Sledite navodilom v [Korak 5](#) v [Odstranjevanje trdega diska](#).
6. Odstranite optični pogon (glejte [Odstranjevanje optičnega pogona](#)).
7. Odstranite sklop naslona za dlani (glejte [Odstranjevanje sklopa naslona za dlani](#)).
8. Odstranite tipkovnico (glejte [Odstranjevanje tipkovnice](#)).
9. Odstranite sklop zaslona (glejte [Odstranjevanje sklopa zaslona](#)).
10. Odstranite kartice Mini-Card (glejte [Odstranjevanje kartic Mini-Card](#)).
11. Odstranite kartico bluetooth (glejte [Odstranjevanje kartice Bluetooth](#)).
12. Sledite navodilom od [Korak 13](#) do [Korak 18](#) v [Odstranjevanje zgornjega pokrova](#).
13. Sklop zgornjega pokrova obrnite na glavo.
14. Odstranite hladilno telo (glejte [Odstranjevanje hladilnega telesa](#)).
- ⚠ **POZOR:** Da bi preprečili prekinitev stika med odmičnim vijakom vtičnice ZIF in procesorjem pri odstranjevanju ali ponovnem nameščanju procesorja, rahlo pritisnite na sredino procesorja, medtem ko obračate odmični vijak.
- ⚠ **POZOR:** Da ne bi poškodovali procesorja, izvijač držite tako, da bo med obračanjem odmičnega vijaka pravokotno na procesor.
15. Za sprostitev vtičnice ZIF uporabite majhen ploščat izvijač in odmični vijak vtičnice ZIF sučite v nasprotni smeri urinega kazalca, dokler se ne ustavi.



1	Vtičnica ZIF	2	Modul procesorja
3	Rob nožice 1	4	Odmični vijak vtičnice ZIF

△ **POZOR:** Da bi zagotovili najboljše hlajenje modula procesorja, se ne dotikajte območij prevajanja toplote na termalno-hladilnem sklopu procesorja. Olja v koži lahko zmanjšajo prevajanje toplote termalnih trakov.

△ **POZOR:** ko odstranjujete modul procesorja, modul povlecite naravnost navzgor. Pazite, da pri tem ne ukrivate nožic na modulu procesorja.

16. Modul procesorja dvignite z vtičnice ZIF.

## Ponovna namestitev modula procesorja

☒ **OPOMBA:** Če je modul procesorja nameščen, boste prejeli nov termalno-hladilni sklop, ki bo vseboval pritrjen termalni trak, ali pa boste nov termalni trak prejeli skupaj z dokumentacijo, ki bo opisovala ustrezno namestitev.

1. Sledite navodilom v [Preden začnete](#).

2. Rob nožice 1 modula procesorja poravnajte z robom nožice 1 vtičnice ZIF.

☒ **OPOMBA:** Rob nožice 1 modula procesorja ima trikotnik, ki se poravna s trikotnikom na robu nožice 1 vtičnice ZIF.

3. Modul procesorja pazljivo položite v vtičnico ZIF in preverite, ali je pravilno nameščen.

△ **POZOR:** Da ne bi poškodovali modula procesorja, izvijač držite tako, da bo med obračanjem odmičnega vijaka pravokotno na modul procesor.

4. Vtičnico ZIF pritrdite tako, da odmični vijak obrnete v smeri urinega kazalca in tako zavarujete modul procesorja na sistemsko ploščo.

5. Ponovno namestite hladilno telo (glejte [Ponovna namestitev hladilnega telesa](#)).

6. Sledite navodilom od [Korak 11](#) do [Korak 15](#) v [Ponovna namestitev zgornjega pokrova](#).

7. Ponovno namestite kartico bluetooth (glejte [Ponovna namestitev kartice Bluetooth](#)).

8. Ponovno namestite kartice Mini-Card (glejte [Ponovna namestitev kartic Mini-Card](#)).


9. Ponovno namestite sklop zaslona (glejte [Ponovna namestitev sklopa zaslona](#)).

10. Ponovno namestite tipkovnico (glejte [Ponovna namestitev tipkovnice](#)).

11. Ponovno namestite sklop naslona za dlani (glejte [Ponovna namestitev sklopa naslona za dlani](#)).

12. Ponovno namestite optični pogon (glejte [Ponovna namestitev optičnega pogona](#)).

13. Sledite navodilom v [Korak 5](#) v [Ponovna namestitvev trdega diska](#).
14. Ponovno namestite pomnilniške module (glejte [Ponovna namestitvev pomnilniškega\(-ih\) modula\(-ov\)](#)).
15. Ponovno namestite pokrov modula (glejte [Ponovna namestitvev pokrova modula](#)).
16. Ponovno namestite baterijo (glejte [Ponovna namestitvev baterije](#)).

 **POZOR:** Preden vklopite računalnik, namestite vse vijake in se prepričajte, da v notranjosti računalnika niso ostali odvečni vijaki. Če tega ne storite, lahko poškodujete računalnik.

---

[Nazaj na vsebino](#)

[Nazaj na vsebino](#)

## Plošča Power-Button

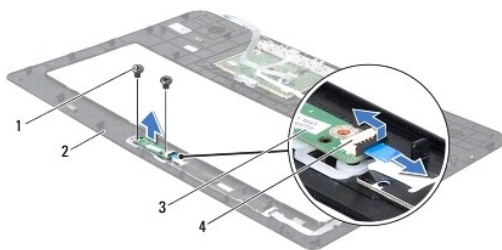
Dell™ XPS™ L701X – priročnik za servisiranje

- [Odstranjevanje plošče Power-Button](#)
- [Ponovna namestitvev plošče Power-Button](#)

- ⚠ OPOZORILO:** Preden pričnete z delom v notranjosti računalnika, preberite varnostne informacije, ki so priložene računalniku. Za dodatne informacije o varni uporabi glejte spletno stran Normativna skladnost s predpisi na [www.dell.com/regulatory\\_compliance](http://www.dell.com/regulatory_compliance).
- ⚠ POZOR:** Popravila računalnika lahko izvaja le pooblaščen serviser. Garancija ne pokriva **škode zaradi servisiranja, ki ga Dell™ ni odobril**.
- ⚠ POZOR:** Če želite preprečiti elektrostatično razelektritev, uporabite trak za ozemljitev ali se večkrat dotaknite nepobarvane kovinske površine (npr. priključka na računalniku).
- ⚠ POZOR:** Če želite preprečiti poškodbe systemske plošče, odstranite glavno baterijo (glejte [Odstranjevanje akumulatorja](#)), preden začnete z deli v notranjosti računalnika.

## Odstranjevanje plošče Power-Button

1. Sledite navodilom v [Preden začnete](#).
2. Odstranite baterijo (glejte [Odstranjevanje akumulatorja](#)).
3. Odstranite pokrov modula (glejte [Odstranitev pokrova modula](#)).
4. Odstranite pomnilniške module (glejte [Odstranjevanje pomnilniškega\(-ih\) modula\(-ov\)](#)).
5. Sledite navodilom v [Korak 5](#) v [Odstranjevanje trdega diska](#).
6. Odstranite optični pogon (glejte [Odstranjevanje optičnega pogona](#)).
7. Odstranite sklop naslona za dlani (glejte [Odstranjevanje sklopa naslona za dlani](#)).
8. Sklop naslona za dlani obrnite na glavo.
9. Dvignite priključni zapah in povlecite jeziček, da odklopite kabel za ploščo Power-Button iz priključka na plošči Power-Button.
10. Odstranite vijaka, s katerimi je plošča Power-Button pritrjena na sklop naslona za dlani.
11. Ploščo Power-Button dvignite s sklopa naslona za dlani.



1	Vijaka (2)	2	Sklop naslona za dlani
3	Plošča Power-Button	4	Priključek kabla plošče Power-Button

## Ponovna namestitvev plošče Power-Button

1. Sledite navodilom v [Preden začnete](#).

2. Ploščo Power-Button na sklop naslona za dlani položite s pomočjo izravnalne linije.
3. Ponovno namestite vijaka, s katerimi je plošča Power-Button pritrjena na sklop naslona za dlani.
4. Kabel plošče Power-Button potisnite v priključek na plošči Power-Button in pritisnite na priključni zapah, da zavarujete kabel.
5. Ponovno namestite sklop naslona za dlani (glejte [Ponovna namestitev sklopa naslona za dlani](#)).
6. Ponovno namestite optični pogon (glejte [Ponovna namestitev optičnega pogona](#)).
7. Sledite navodilom v [Korak 5](#) v [Ponovna namestitev trdega diska](#).
8. Ponovno namestite pomnilniške module (glejte [Ponovna namestitev pomnilniškega\(-ih\) modula\(-ov\)](#)).
9. Ponovno namestite pokrov modula (glejte [Ponovna namestitev pokrova modula](#)).
10. Ponovno namestite baterijo (glejte [Ponovna namestitev baterije](#)).

 **POZOR:** Preden vklopíte računalnik, namestite vse vijake in se prepričajte, da v notranjosti računalnika niso ostali odvečni vijaki. Če tega ne storite, lahko poškodujete računalnik.

---

[Nazaj na vsebino](#)

[Nazaj na vsebino](#)

## Zvočniki

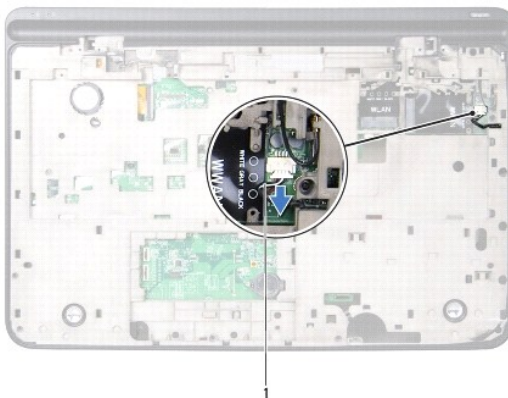
Dell™ XPS™ L701X – priročnik za servisiranje

- [Odstranjevanje zvočnikov](#)
- [Ponovna namestitvev zvočnika](#)

- ⚠ OPOZORILO:** Preden pričnete z delom v notranjosti računalnika, preberite varnostne informacije, ki so priložene računalniku. Za dodatne informacije o varni uporabi glejte spletno stran Normativna skladnost s predpisi na [www.dell.com/regulatory\\_compliance](http://www.dell.com/regulatory_compliance).
- ⚠ POZOR:** Popravila računalnika lahko izvaja le pooblaščen serviser. Garancija ne pokriva **škode zaradi servisiranja, ki ga Dell™ ni odobril**.
- ⚠ POZOR:** Če želite preprečiti elektrostatično razelektritev, uporabite trak za ozemljitev ali se večkrat dotaknite nepobarvane kovinske površine (npr. priključka na računalniku).
- ⚠ POZOR:** Če želite preprečiti poškodbe sistemske plošče, odstranite glavno baterijo (glejte [Odstranjevanje akumulatorja](#)), preden začnete z deli v notranjosti računalnika.

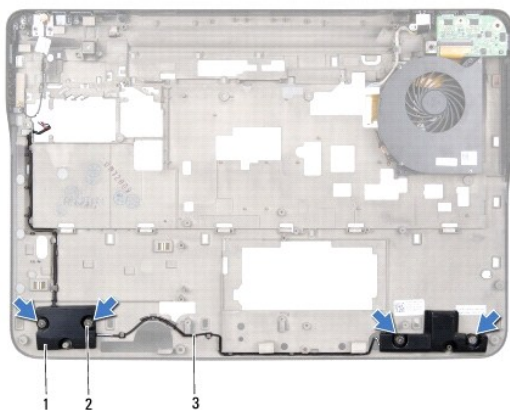
## Odstranjevanje zvočnikov

1. Sledite navodilom v [Preden začnete](#).
2. Odstranite baterijo (glejte [Odstranjevanje akumulatorja](#)).
3. Kabel za zvočnike odklopite iz priključka na plošči V/I.



1	Kabel za zvočnike
---	-------------------

4. Odstranite sistemsko ploščo (glejte [Odstranjevanje sistemske plošče](#)).
5. Zapišite si kabelsko napeljavo za zvočnike in kable odstranite iz vodil.
6. Odstranite štiri vijake (po dva na vsakem zvočniku), s katerimi sta zvočnika pritrjena na zgornji pokrov.
7. Zvočnika z zgornjega pokrova dvignite skupaj s kablom.



1	Zvočnika (2)	2	Vijaki (4)
3	Kabel za zvočnike		

---

## Ponovna namestitev zvočnika

1. Sledite navodilom v [Preden začnete](#).
2. Kabel za zvočnike speljite skozi vodila.
3. Poravnajte odprtine za vijake na zvočnikih z odprtinami za vijake na zgornjem pokrovu.
4. Ponovno namestite štiri vijake (po dva na vsakem zvočniku), s katerimi sta zvočnika pritrjena na pokrov osnovne plošče.
5. Ponovno namestite sistemsko ploščo (glejte [Ponovna namestitev sistemske plošče](#)).
6. Priključite kabel zvočnikov na priključek sistemske plošče.
7. Ponovno namestite baterijo (glejte [Ponovna namestitev baterije](#)).

**⚠ POZOR:** Preden vklopite računalnik, namestite vse vijake in se prepričajte, da v notranjosti računalnika niso ostali odvečni vijaki. Če tega ne storite, lahko poškodujete računalnik.

---

[Nazaj na vsebino](#)



[Nazaj na vsebino](#)

## Globokotonec

Dell™ XPS™ L701X – priročnik za servisiranje

- [Odstranjevanje globokotonca](#)
- [Ponovna namestitvev globokotonca](#)

- ⚠ OPOZORILO:** Preden pričnete z delom v notranjosti računalnika, preberite varnostne informacije, ki so priložene računalniku. Za dodatne informacije o varni uporabi glejte spletno stran Normativna skladnost s predpisi na [www.dell.com/regulatory\\_compliance](http://www.dell.com/regulatory_compliance).
- ⚠ POZOR:** Popravila računalnika lahko izvaja le pooblaščen serviser. Garancija ne pokriva **škode zaradi servisiranja, ki ga Dell™ ni odobril**.
- ⚠ POZOR:** Če želite preprečiti elektrostatično razelektritev, uporabite trak za ozemljitev ali se večkrat dotaknite nepobarvane kovinske površine (npr. priključka na računalniku).
- ⚠ POZOR:** Če želite preprečiti poškodbe systemske plošče, odstranite glavno baterijo (glejte [Odstranjevanje akumulatorja](#)), preden začnete z deli v notranjosti računalnika.

### Odstranjevanje globokotonca

1. Sledite navodilom v [Preden začnete](#).
2. Odstranite baterijo (glejte [Odstranjevanje akumulatorja](#)).
3. Odstranite pokrov modula (glejte [Odstranitev pokrova modula](#)).
4. Odstranite pomnilniške module (glejte [Odstranjevanje pomnilniškega\(-ih\) modula\(-ov\)](#)).
5. Sledite navodilom v [Korak 5](#) v [Odstranjevanje trdega diska](#).
6. Odstranite optični pogon (glejte [Odstranjevanje optičnega pogona](#)).
7. Odstranite sklop naslona za dlani (glejte [Odstranjevanje sklopa naslona za dlani](#)).
8. Odstranite tipkovnico (glejte [Odstranjevanje tipkovnice](#)).
9. Odstranite sklop zaslona (glejte [Odstranjevanje sklopa zaslona](#)).
10. Odstranite kartice Mini-Card (glejte [Odstranjevanje kartic Mini-Card](#)).
11. Odstranite kartico bluetooth (glejte [Odstranjevanje kartice Bluetooth](#)).
12. Sledite navodilom od [Korak 13](#) do [Korak 18](#) v [Odstranjevanje zgornjega pokrova](#).
13. Odstranite štiri vijake, s katerimi je globokotonec pritrjen na pokrov osnovne plošče.
14. Globokotonec skupaj s kablom dvignite s pokrova osnovne plošče.



1	Vijaki (4)	2	Globokotonec
3	Pokrov osnovne plošče		

---

## Ponovna namestitev globokotonca

1. Sledite navodilom v [Preden začnete](#).
2. Poravnajte odprtine za vijake na globokotoncu z odprtinami za vijake na pokrovu osnovne plošče.
3. Ponovno namestite štiri vijake, s katerimi je globokotonec pritrjen na pokrov osnovne plošče.
4. Sledite navodilom od [Korak 11](#) do [Korak 15](#) v [Ponovna namestitev zgornjega pokrova](#).
5. Ponovno namestite kartico bluetooth (glejte [Ponovna namestitev kartice Bluetooth](#)).
6. Ponovno namestite kartice Mini-Card (glejte [Ponovna namestitev kartic Mini-Card](#)).
7. Ponovno namestite sklop zaslona (glejte [Ponovna namestitev sklopa zaslona](#)).
8. Ponovno namestite tipkovnico (glejte [Ponovna namestitev tipkovnice](#)).
9. Ponovno namestite sklop naslona za dlani (glejte [Ponovna namestitev sklopa naslona za dlani](#)).
10. Ponovno namestite optični pogon (glejte [Ponovna namestitev optičnega pogona](#)).
11. Sledite navodilom v [Korak 5](#) v [Ponovna namestitev trdega diska](#).
12. Ponovno namestite pomnilniške module (glejte [Ponovna namestitev pomnilniškega\(-ih\) modula\(-ov\)](#)).
13. Ponovno namestite pokrov modula (glejte [Ponovna namestitev pokrova modula](#)).
14. Ponovno namestite baterijo (glejte [Ponovna namestitev baterije](#)).

 **POZOR:** Preden vklopite računalnik, namestite vse vijake in se prepričajte, da v notranjosti računalnika niso ostali odvečni vijaki. Če tega ne storite, lahko poškodujete računalnik.

---






[Nazaj na vsebino](#)

[Nazaj na vsebino](#)

## Sistemska plošča

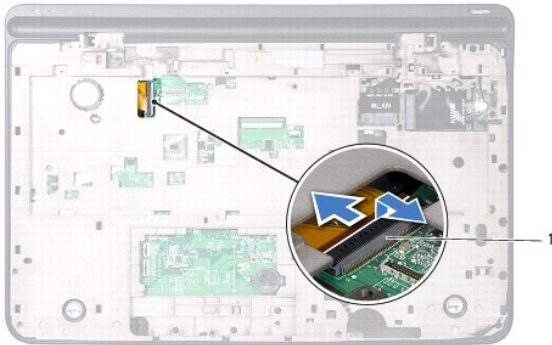
Dell™ XPS™ L701X – priročnik za servisiranje

- [Odstranjevanje sistemske plošče](#)
- [Ponovna namestitvev sistemske plošče](#)
- [Vnos servisne številke v BIOS](#)

-  **OPOZORILO:** Preden pričnete z delom v notranjosti računalnika, preberite varnostne informacije, ki so priložene računalniku. Za dodatne informacije o varni uporabi glejte spletno stran Normativna skladnost s predpisi na [www.dell.com/regulatory\\_compliance](http://www.dell.com/regulatory_compliance).
-  **POZOR:** Popravila računalnika lahko izvaja le pooblaščen serviser. Garancija ne pokriva **škode zaradi servisiranja, ki ga Dell™ ni odobril**.
-  **POZOR:** Če želite preprečiti elektrostatično razelektritev, uporabite trak za ozemljitev ali se večkrat dotaknite nepobarvane kovinske površine (npr. priključka na računalniku).
-  **POZOR:** Če želite preprečiti poškodbe sistemske plošče, odstranite glavno baterijo (glejte [Odstranjevanje akumulatorja](#)), preden začnete z deli v notranjosti računalnika.
-  **POZOR:** Komponente in kartice primite za robove ter se izognite dotikanju nožic in stikov.
- 

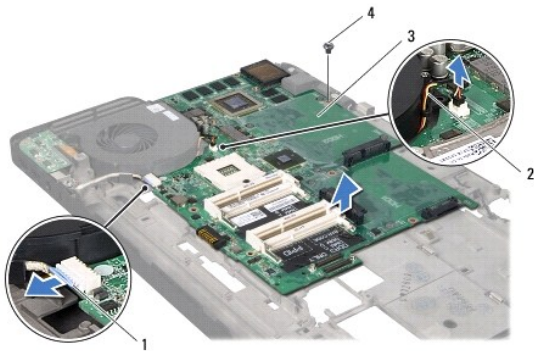
## Odstranjevanje sistemske plošče

1. Sledite navodilom v [Preden začnete](#).
2. Iz čitalnika pomnilniških kartic odstranite vse nameščene kartice ali plastične kartice.
3. Odstranite baterijo (glejte [Odstranjevanje akumulatorja](#)).
4. Odstranite pokrov modula (glejte [Odstranitev pokrova modula](#)).
5. Odstranite pomnilniške module (glejte [Odstranjevanje pomnilniškega\(-ih\) modula\(-ov\)](#)).
6. Sledite navodilom v [Korak 5](#) v [Odstranjevanje trdega diska](#).
7. Odstranite optični pogon (glejte [Odstranjevanje optičnega pogona](#)).
8. Odstranite sklop naslona za dlani (glejte [Odstranjevanje sklopa naslona za dlani](#)).
9. Odstranite tipkovnico (glejte [Odstranjevanje tipkovnice](#)).
10. Odstranite sklop zaslona (glejte [Odstranjevanje sklopa zaslona](#)).
11. Odstranite kartice Mini-Card (glejte [Odstranjevanje kartic Mini-Card](#)).
12. Odstranite kartico bluetooth (glejte [Odstranjevanje kartice Bluetooth](#)).
13. Odstranite gumbno baterijo (glejte [Odstranjevanje gumbne baterije](#)).
14. Dvignite priključni zapah in povlecite jeziček, da kabel plošče USB odklopite iz priključka sistemske plošče.



1	Priključek za kabel plošče USB
---	--------------------------------

15. Sledite navodilom od [Korak 13](#) do [Korak 18](#) v [Odstranjevanje zgornjega pokrova](#).
16. Odstranite hladilno telo (glejte [Odstranjevanje hladilnega telesa](#)).
17. Odstranite modul procesorja (glejte [Odstranjevanje modula procesorja](#)).
18. Odstranite ploščo V/I (glejte [Odstranjevanje plošče V/I](#)).
19. Odklopite kabel ventilatorja in priključni kabel napajalnika na izmenični tok iz njunih priključkov na sistemski plošči.
20. Odstranite vijak, s katerim je sistemsko ploščo pritrjena na zgornji pokrov.
21. Sistemsko ploščo dvignite z zgornjega pokrova.



1	Priključni kabel napajalnika na izmenični tok	2	Kabel ventilatorja
3	sistemsko ploščo	4	Vijak


## Ponovna namestitvev sistemske plošče

1. Sledite navodilom v [Preden začnete](#).
2. Poravnajte odprtino za vijak na sistemski plošči z odprtino za vijak na zgornjem pokrovu.
3. Ponovno namestite vijak, s katerim je sistemsko ploščo pritrjena na zgornji pokrov.
4. Priključite kabel ventilatorja in priključni kabel napajalnika na izmenični tok v njuna priključka na sistemski plošči.

5. Ponovno namestite ploščo V/I (glejte [Ponovna namestitev plošče V/I](#)).
6. Ponovno namestite modul procesorja (glejte [Ponovna namestitev modula procesorja](#)).
7. Ponovno namestite hladilno telo (glejte [Ponovna namestitev hladilnega telesa](#)).
8. Sledite navodilom od [Korak 11](#) do [Korak 15](#) v [Ponovna namestitev zgornjega pokrova](#).
9. Kabel plošče USB potisnite v priključek na sistemski plošči in pritisnite na priključni zapah, da zavarujete kabel.
10. Ponovno namestite gumbno baterijo (glejte [Ponovna namestitev gumbne baterije](#)).
11. Ponovno namestite kartico bluetooth (glejte [Ponovna namestitev kartice Bluetooth](#)).
12. Ponovno namestite kartice Mini-Card (glejte [Ponovna namestitev kartic Mini-Card](#)).
13. Ponovno namestite sklop zaslona (glejte [Ponovna namestitev sklopa zaslona](#)).
14. Ponovno namestite tipkovnico (glejte [Ponovna namestitev tipkovnice](#)).
15. Ponovno namestite sklop naslona za dlani (glejte [Ponovna namestitev sklopa naslona za dlani](#)).
16. Ponovno namestite optični pogon (glejte [Ponovna namestitev optičnega pogona](#)).
17. Sledite navodilom v [Korak 5](#) v [Ponovna namestitev trdega diska](#).
18. Ponovno namestite pomnilniške module (glejte [Ponovna namestitev pomnilniškega\(-ih\) modula\(-ov\)](#)).
19. Ponovno namestite pokrov modula (glejte [Ponovna namestitev pokrova modula](#)).
20. Ponovno namestite baterijo (glejte [Ponovna namestitev baterije](#)).
21. Ponovno namestite vse kartice in plastične kartice, ki ste jih odstranili iz čitalnika pomnilniških kartic.

 **POZOR:** Preden vklopite računalnik, namestite vse vijake in se prepričajte, da v notranjosti računalnika niso ostali odvečni vijaki. Če tega ne storite, lahko poškodujete računalnik.

22. Vklopite računalnik.

 **OPOMBA:** Ko se ponovno namestili sistemsko ploščo, vnesite servisno oznako računalnika v BIOS nadomestne sistemske plošče.

23. Vnesite servisno oznako (glejte [Vnos servisne številke v BIOS](#)).

---

## Vnos servisne številke v BIOS

1. Zagotovite, da je napajalnik na izmenični tok priključen in da je glavna baterija pravilno nameščena.
2. Vklopite računalnik.
3. Za vstop v program za namestitev sistema med POST-om pritisnite <F2>.
4. Pojdite do varnostnega zavihka in vstopite v storitveno oznako v polju **Set Service Tag** (Nastavitev servisne oznake).

---

[Nazaj na vsebino](#)

[Nazaj na vsebino](#)

## Dell™ XPS™ L701X – priročnik za servisiranje



**OPOMBA:** OPOMBA označuje pomembne informacije, ki pripomorejo k čim bolj učinkoviti uporabi računalnika.



**POZOR:** POZOR označuje možnost poškodb strojne opreme ali izgube podatkov, če ne upoštevate navodil.



**OPOZORILO:** OPOZORILO označuje možnost poškodb lastnine, osebnih poškodb ali smrti.

---

Informacije v tem dokumentu se lahko spremenijo brez predhodnega obvestila.  
© 2010 Dell Inc. Vse pravice pridržane.

Blagovne znamke, uporabljene v tem besedilu: Dell™, logotip *Dell* in *XPS™* so blagovne znamke podjetja Dell Inc.; Microsoft®, Windows® in logotip gumba Start v sistemu Windows® so blagovne znamke ali registrirane blagovne znamke družbe Microsoft v ZDA in/ali drugih državah; Bluetooth® je registrirana blagovna znamka, ki je v lasti Bluetooth SIG, Inc. in jo Dell Inc. uporablja z dovoljenjem.

Vsakršno razmnoževanje tega gradiva brez pisnega dovoljenja družbe Dell Inc. je strogo prepovedano.

oktober 2010 Rev. A00

---

[Nazaj na vsebino](#)

[Nazaj na vsebino](#)

## Zgornji pokrov

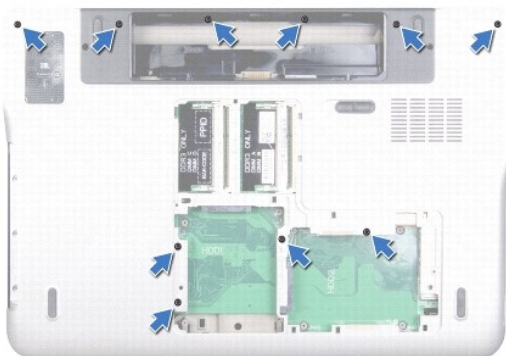
Dell™ XPS™ L701X – priročnik za servisiranje

- [Odstranjevanje zgornjega pokrova](#)
- [Ponovna namestitvev zgornjega pokrova](#)

- ⚠ OPOZORILO:** Preden pričnete z delom v notranjosti računalnika, preberite varnostne informacije, ki so priložene računalniku. Za dodatne informacije o varni uporabi glejte spletno stran Normativna skladnost s predpisi na [www.dell.com/regulatory\\_compliance](http://www.dell.com/regulatory_compliance).
- ⚠ POZOR:** Popravila računalnika lahko izvaja le pooblaščen serviser. Garancija ne pokriva **škode zaradi servisiranja, ki ga Dell™ ni odobril**.
- ⚠ POZOR:** Če želite preprečiti elektrostatično razelektritev, uporabite trak za ozemljitev ali se večkrat dotaknite nepobarvane kovinske površine (npr. priključka na računalniku).
- ⚠ POZOR:** Če želite preprečiti poškodbe systemske plošče, odstranite glavno baterijo (glejte [Odstranjevanje akumulatorja](#)), preden začnete z deli v notranjosti računalnika.
- 

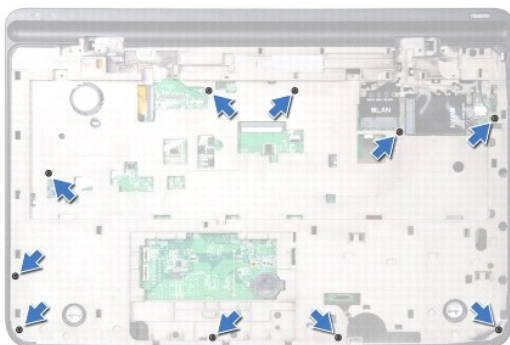
## Odstranjevanje zgornjega pokrova

1. Sledite navodilom v [Preden začnete](#).
2. Pritisnite in izvrtite vse nameščene kartice iz bralnika pomnilniških kartic.
3. Odstranite baterijo (glejte [Odstranjevanje akumulatorja](#)).
4. Odstranite pokrov modula (glejte [Odstranitev pokrova modula](#)).
5. Odstranite pomnilniške module (glejte [Odstranjevanje pomnilniškega\(-ih\) modula\(-ov\)](#)).
6. Sledite navodilom v [Korak 5](#) v [Odstranjevanje trdega diska](#).
7. Odstranite optični pogon (glejte [Odstranjevanje optičnega pogona](#)).
8. Odstranite sklop naslona za dlani (glejte [Odstranjevanje sklopa naslona za dlani](#)).
9. Odstranite tipkovnico (glejte [Odstranjevanje tipkovnice](#)).
10. Odstranite kartice Mini-Card (glejte [Odstranjevanje kartic Mini-Card](#)).
11. Odstranite kartico bluetooth (glejte [Odstranjevanje kartice Bluetooth](#)).
12. Odstranite sklop zaslona (glejte [Odstranjevanje sklopa zaslona](#)).
13. Odstranite deset vijakov, s katerimi je sklop naslona za dlani pritrjen na pokrov osnovne plošče.

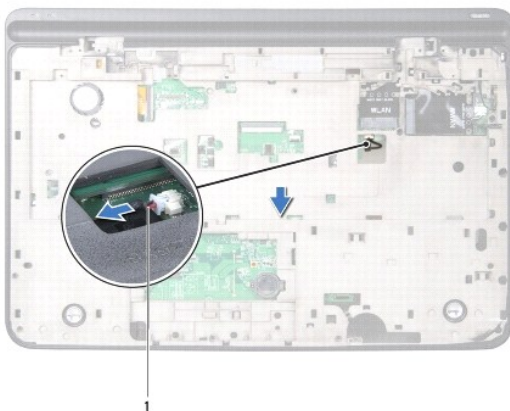


14. Obrnite računalnik.

15. Odstranite deset vijakov, s katerimi je sklop naslona za dlani pritrjen na pokrov osnovne plošče.



16. Odklopite kabel globokotonca iz priključka sistemske plošče.



1	Kabel globokotonca
---	--------------------

17. S prstom sklop zgornjega pokrova nežno sprostite s pokrova osnovne plošče.

18. Sklop zgornjega pokrova dvignite s plošče osnovnega pokrova.



1	Sklop zgornjega pokrova
---	-------------------------




19. Odstranite priključek napajalnika na izmenični tok (glejte [Odstranjevanje priključka napajalnika na izmenični tok](#)).
  20. Odstranite ploščo USB (glejte [Odstranjevanje plošče USB](#)).
  21. Odstranite ventilator (glejte [Odstranjevanje ventilatorja](#)).
  22. Odstranite hladilno telo (glejte [Odstranjevanje hladilnega telesa](#)).
  23. Odstranite modul procesorja (glejte [Odstranjevanje modula procesorja](#)).
  24. Odstranite ploščo V/I (glejte [Odstranjevanje plošče V/I](#)).
  25. Odstranite priključek TV antene (glejte [Odstranjevanje priključka za TV anteno](#)).
  26. Odstranite sistemsko ploščo (glejte [Odstranjevanje sistemske plošče](#)).
  27. Odstranite zvočnike (glejte [Odstranjevanje zvočnikov](#)).
- 

## Ponovna namestitev zgornjega pokrova

1. Sledite navodilom v [Preden začnete](#).
2. Ponovno namestite zvočnike (glejte [Ponovna namestitev zvočnika](#)).
3. Ponovno namestite sistemsko ploščo (glejte [Ponovna namestitev sistemske plošče](#)).
4. Ponovno namestite priključek TV antene (glejte [Ponovna namestitev priključka za TV anteno](#)).
5. Ponovno namestite ploščo V/I (glejte [Ponovna namestitev plošče V/I](#)).
6. Ponovno namestite modul procesorja (glejte [Ponovna namestitev modula procesorja](#)).
7. Ponovno namestite hladilno telo (glejte [Ponovna namestitev hladilnega telesa](#)).
8. Ponovno namestite ventilator (glejte [Ponovna namestitev ventilatorja](#)).
9. Ponovno namestite priključek napajalnika na izmenični tok (glejte [Ponovna namestitev priključka napajalnika na izmenični tok](#)).
10. Ponovno namestite ploščo USB (glejte [Ponovna namestitev plošče USB](#)).
11. Kabel globokotonca speljite skozi režo na zgornjem pokrovu.
12. Priključite kabel globokotonca na priključek sistemske plošče.
13. Jezičke na zgornjem pokrov poravnajte z režami na pokrovu osnovne plošče in sklop zgornjega pokrova zaskočite na pokrov osnovne plošče.
14. Ponovno namestite deset vijakov, s katerimi je sklop zgornjega pokrova pritrjen na pokrov osnovne plošče.
15. Računalnik obrnite na glavo in namestite deset vijakov, s katerimi je sklop zgornjega pokrova pritrjen na pokrov osnovne plošče.
16. Ponovno namestite kartico bluetooth (glejte [Ponovna namestitev kartice Bluetooth](#)).
17. Ponovno namestite kartico Mini-Card (glejte [Ponovna namestitev kartic Mini-Card](#)).
18. Ponovno namestite sklop zaslona (glejte [Ponovna namestitev sklopa zaslona](#)).
19. Ponovno namestite tipkovnico (glejte [Ponovna namestitev tipkovnice](#)).
20. Ponovno namestite sklop naslona za dlani (glejte [Ponovna namestitev sklopa naslona za dlani](#)).
21. Ponovno namestite optični pogon (glejte [Ponovna namestitev optičnega pogona](#)).
22. Sledite navodilom v [Korak 5](#) v [Ponovna namestitev trdega diska](#).
23. Ponovno namestite pomnilniške module (glejte [Ponovna namestitev pomnilniškega\(-ih\) modula\(-ov\)](#)).

24. Ponovno namestite pokrov modula (glejte [Ponovna namestitvev pokrova modula](#)).
25. Ponovno namestite vse kartice in plastične kartice, ki ste jih odstranili iz reže čitalnika pomnilniških kartic.
26. Ponovno namestite baterijo (glejte [Ponovna namestitvev baterije](#)).

 **POZOR:** Preden vklopite računalnik, namestite vse vijake in se prepričajte, da v notranjosti računalnika niso ostali odvečni vijaki. Če tega ne storite, lahko poškodujete računalnik.

---

[Nazaj na vsebino](#)